

# Manual Servis Dell™ Vostro™ 3400

[Bekerja pada Komputer Anda](#)

[Spesifikasi](#)


[Melepaskan dan Mengganti Komponen](#)


[Pengaturan Sistem](#)


[Diagnostik](#)

---

## Catatan, Perhatian, dan Peringatan

 **CATATAN:** CATATAN menunjukkan informasi penting yang membantu Anda mengoptimalkan penggunaan komputer Anda.

 **PERHATIAN:** PERHATIAN menunjukkan kerusakan potensial pada perangkat keras atau kehilangan data jika Anda tidak mengikuti instruksi yang diberikan.

 **PERINGATAN:** PERINGATAN menunjukkan potensi terjadinya kerusakan properti, cedera pada seseorang, atau kematian.

Jika Anda membeli komputer Dell™ n Series, semua referensi dalam dokumen ini mengenai sistem pengoperasian Microsoft® Windows® menjadi tidak berlaku.

---

Informasi di dalam dokumen ini dapat diubah tanpa pemberitahuan sebelumnya.  
© 2010 Dell Inc. Hak cipta dilindungi undang-undang.

Dilarang keras memperbanyak material ini dalam cara apa pun tanpa izin tertulis Dell Inc.

Merek dagang yang digunakan dalam teks ini: *Dell*, logo *DELL*, dan *Vostro* merupakan merek dagang dari Dell Inc.; *Intel* dan *Core* merupakan merek dagang atau merek dagang terdaftar dari Intel Corporation; *Microsoft*, *Windows*, *Windows Vista*, dan tombol start *Windows Vista* merupakan merek dagang atau merek dagang terdaftar dari Microsoft Corporation di Amerika Serikat dan/atau negara lain; *Bluetooth* merupakan merek dagang terdaftar dari Bluetooth SIG, Inc.

Merek dagang lain dan nama dagang yang mungkin digunakan dalam dokumen ini mengacu ke entitas yang mengaku memiliki merek dan nama produk mereka. Dell Inc. tidak mengklaim kepemilikan dari merek dagang dan nama dagang selain miliknya sendiri.

Juni 2010 Rev. A00

[Kembali ke Halaman Daftar Isi](#)

## Papan Audio

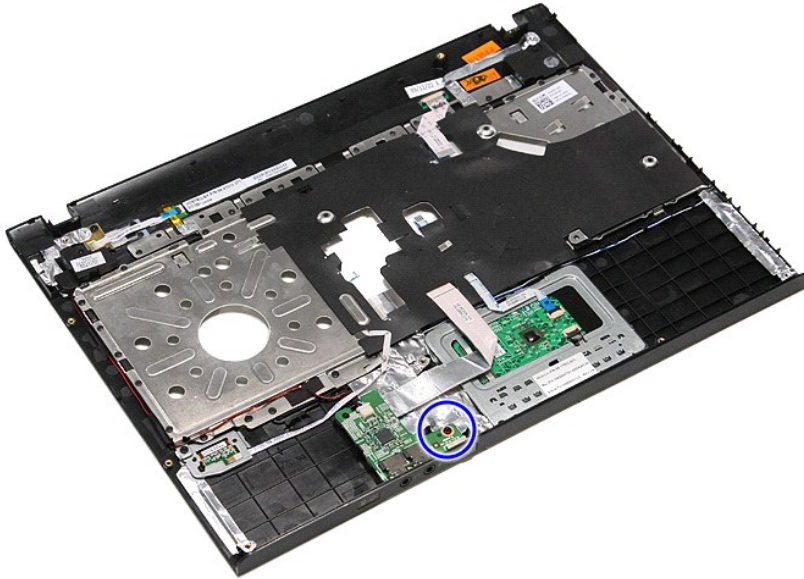
Manual Servis Dell™ Vostro™ 3400

**⚠ PERINGATAN:** Sebelum mengerjakan bagian dalam komputer, bacalah informasi keselamatan yang dikirimkan bersama komputer Anda. Untuk informasi praktik keselamatan terbaik tambahan, kunjungi Laman Pemenuhan Peraturan pada [www.dell.com/regulatory\\_compliance](http://www.dell.com/regulatory_compliance).

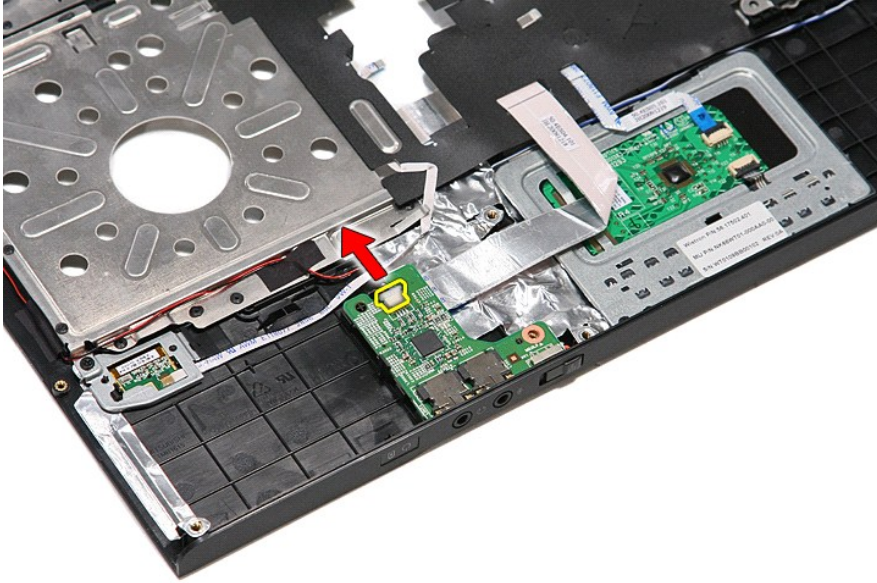
### Lepaskan Papan Audio



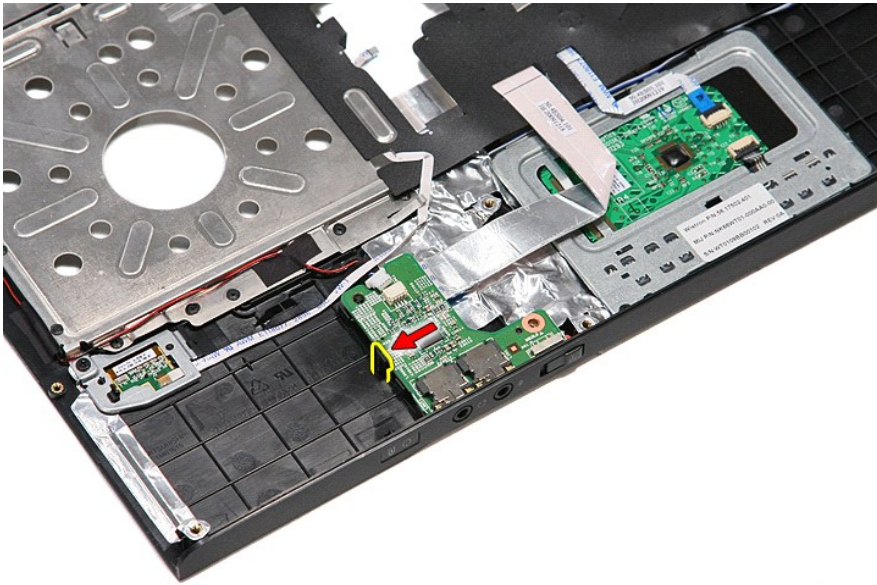
1. Ikuti prosedur di bagian [Sebelum Mengerjakan Bagian Dalam Komputer](#).
2. Lepaskan [baterai](#).
3. Lepaskan [penutup bawah](#).
4. Lepaskan [unit hard drive](#).
5. Lepaskan [drive optis](#).
6. Lepaskan [keyboard](#).
7. Lepaskan [palm rest](#).
8. Lepaskan sekrup yang menahan papan audio ke palm rest.



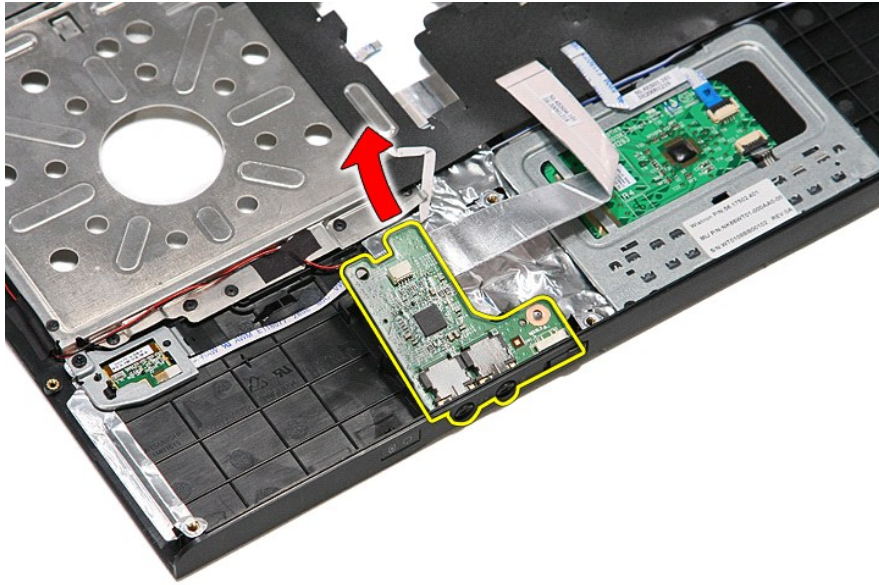
9. Lepaskan kabel speaker ke konektornya pada papan audio.



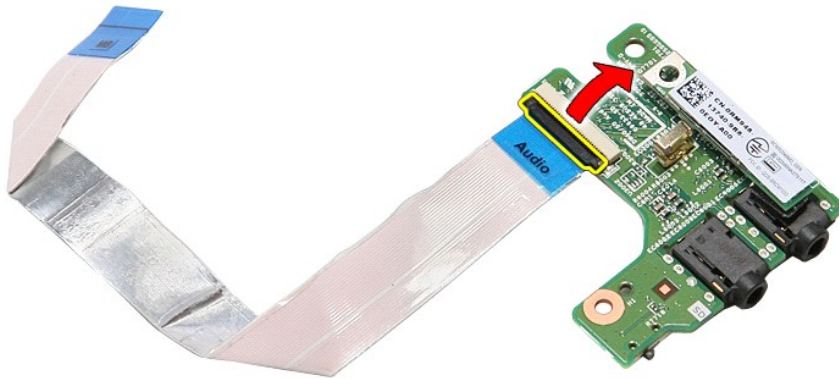
10. Cungkil perlahan pengunci yang menahan papan audio pada komputer.



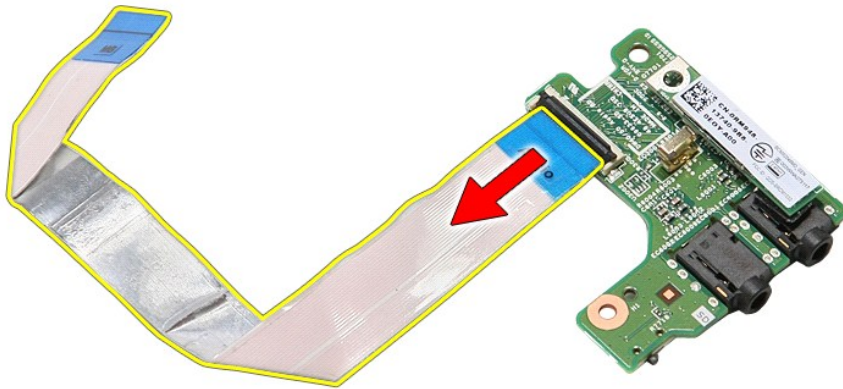
11. Angkat papan audio dan lepaskan dari komputer.



12. Buka klip yang menahan kabel data papan board ke papan audio.



13. Lepaskan kabel data papan audio dari konektor ke papan audio.



## Memasang Kembali Papan Audio

Untuk memasang kembali papan audio, jalankan tahapan di atas dalam urutan terbalik.

---

[Kembali ke Halaman Daftar Isi](#)

[Kembali ke Halaman Daftar Isi](#)

## Penutup Bawah

Manual Servis Dell™ Vostro™ 3400

**⚠ PERINGATAN:** Sebelum mengerjakan bagian dalam komputer, bacalah informasi keselamatan yang dikirimkan bersama komputer Anda. Untuk informasi praktik keselamatan terbaik tambahan, kunjungi Laman Pemenuhan Peraturan pada [www.dell.com/regulatory\\_compliance](http://www.dell.com/regulatory_compliance).

---

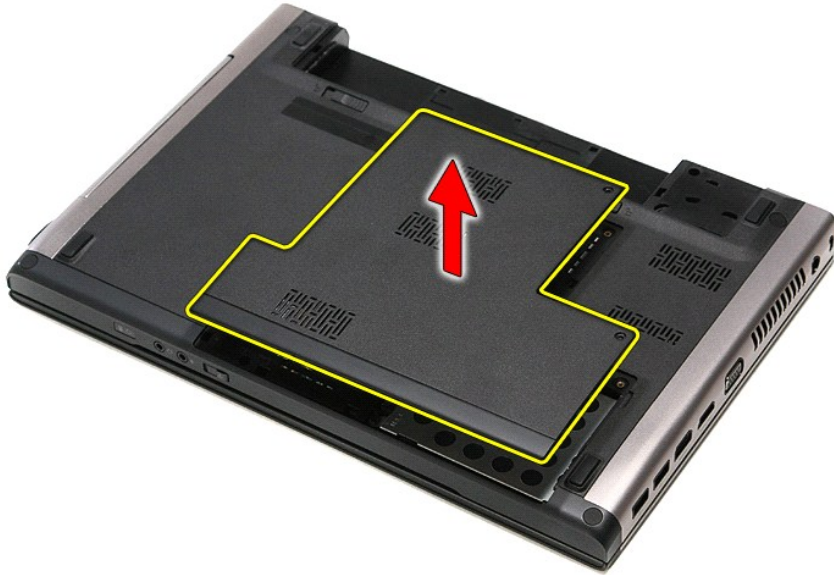
### Melepaskan Penutup Bawah



1. Ikuti prosedur di bagian [Sebelum Mengerjakan Bagian Dalam Komputer](#).
2. Lepaskan [baterai](#).
3. Lepaskan baut yang menahan penutup bawah pada komputer.



4. Angkat penutup bawah ke atas dan lepaskan dari komputer.



## Memasang Kembali Penutup Bawah

Untuk memasang kembali penutup bawah, jalankan tahapan di atas dalam urutan terbalik.

---

[Kembali ke Halaman Daftar Isi](#)

[Kembali ke Halaman Daftar Isi](#)

## Baterai

### Manual Servis Dell™ Vostro™ 3400

**⚠ PERINGATAN:** Sebelum mengerjakan bagian dalam komputer, bacalah informasi keselamatan yang dikirimkan bersama komputer Anda. Untuk informasi praktik keselamatan terbaik tambahan, kunjungi Laman Pemenuhan Peraturan pada [www.dell.com/regulatory\\_compliance](http://www.dell.com/regulatory_compliance).

## Melepaskan Baterai



**📌 CATATAN:** Anda mungkin perlu menginstal Adobe® Flash® Player dari [Adobe.com](http://Adobe.com) untuk dapat menampilkan ilustrasi di bawah ini.

1. Ikuti prosedur di bagian [Sebelum Mengerjakan Bagian Dalam Komputer](#).
2. Balikkan komputer.
3. Geser kait pelepas baterai untuk membuka penguncian baterai.

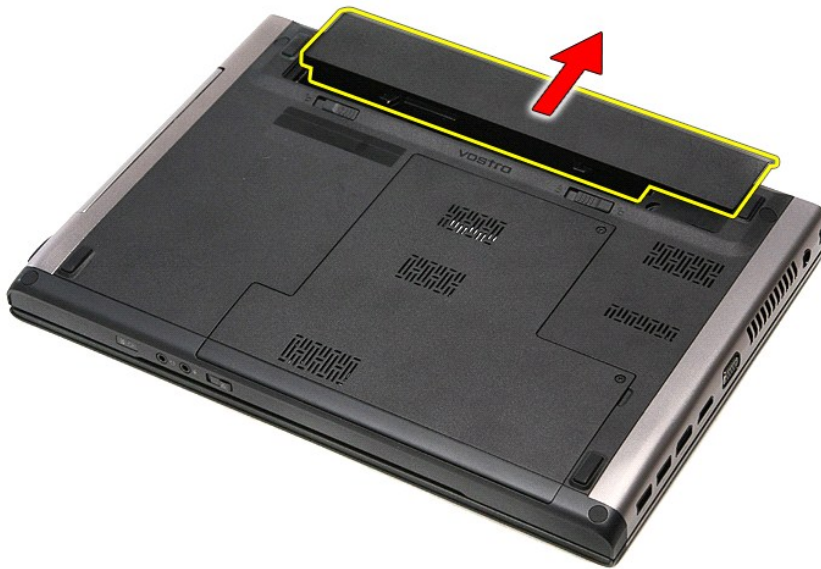


4. Geser kait pelepas baterai untuk membuka penguncian baterai.





5. Geser baterai dan lepaskan dari komputer.



## Memasang Kembali Baterai

Untuk memasang kembali baterai, jalankan tahapan di atas dalam urutan terbalik.

---

[Kembali ke Halaman Daftar Isi](#)

[Kembali ke Halaman Daftar Isi](#)

## Pengaturan Sistem

### Manual Servis Dell™ Vostro™ 3400


- [Ikhtisar](#)
- [Memasuki Pengaturan Sistem](#)
- [Layar Pengaturan Sistem](#)
- [Pilihan Pengaturan Sistem](#)

## Ikhtisar

Gunakan Pengaturan Sistem sebagai berikut:


- 1 Untuk mengubah informasi konfigurasi sistem setelah Anda menambahkan, mengubah, atau melepaskan perangkat keras apa pun pada komputer Anda
- 1 Untuk mengatur atau mengubah opsi yang dapat dipilih pengguna seperti password pengguna
- 1 Untuk membaca jumlah memori aktual atau mengatur tipe hard drive yang diinstal

Sebelum Anda menggunakan Pengaturan Sistem, Anda disarankan untuk menuliskan informasi layar pengaturan sistem untuk referensi selanjutnya.

 **PERHATIAN:** Jika Anda tidak ahli dalam menggunakan komputer, jangan ubah pengaturan untuk program ini. Perubahan tertentu dapat menyebabkan komputer Anda berfungsi tidak benar.

## Memasuki Pengaturan Sistem

1. Aktifkan (atau nyalakan kembali) komputer.
2. Ketika logo DELL™ berwarna biru ditampilkan, Anda harus melihat permintaan menekan F2 muncul.
3. Setelah perintah menekan F2 ini muncul, segera tekan <F2>.

 **CATATAN:** Pesan F2 mengindikasikan bahwa keyboard telah diinisialisasi. Pesan ini dapat muncul sangat cepat sehingga Anda harus memperhatikan saat pesan ini muncul lalu tekan <F2>. Jika Anda menekan <F2> sebelum diperintahkan, tombol ini akan hilang.

4. Jika Anda menunggu terlalu lama dan logo sistem pengoperasian muncul, lanjutkan menunggu hingga Anda melihat desktop Microsoft® Windows®. Kemudian, matikan komputer dan coba lagi.

## Layar Pengaturan Sistem

<b>Menu</b> — Muncul pada jendela Pengaturan Sistem. Kolom ini menyediakan menu untuk mengakses pilihan Pengaturan Sistem. Tekan tombol < Panah Kiri > dan < Panah Kanan > untuk menavigasi. Saat pilihan <b>Menu</b> disorot, <b>Daftar Pilihan</b> akan mencantumkan pilihan yang menetapkan perangkat keras yang terinstal pada komputer Anda.		
<b>Daftar Pilihan</b> — Muncul pada sisi kiri jendela Pengaturan Sistem. Kolom ini akan memuat daftar fitur yang menentukan konfigurasi komputer Anda, termasuk perangkat keras yang dipasang, penghematan daya, dan fitur keamanan.  Telusuri daftar ke atas dan bawah dengan tombol tanda panah atas dan bawah. Ketika pilihan disorot, <b>Kolom Pilihan</b> akan menampilkan pilihan saat ini dan pengaturan yang tersedia.	<b>Kolom Pilihan</b> — Muncul di sisi kanan <b>Daftar Pilihan</b> dan berisi informasi tentang setiap pilihan yang tercantum dalam <b>Daftar Pilihan</b> . Di kolom ini Anda dapat melihat informasi mengenai komputer Anda dan membuat perubahan pada pengaturan terkini Anda.  Tekan <Enter> untuk membuat perubahan pada pengaturan terkini Anda. Tekan <ESC> untuk kembali ke <b>Daftar Pilihan</b> .  <b>CATATAN:</b> Tidak semua pengaturan yang tercantum dalam Kolom Pilihan dapat diubah.	<b>Bantuan</b> — Muncul pada sisi kanan jendela Pengaturan Sistem dan berisi informasi yang bermanfaat tentang pilihan yang dipilih pada <b>Daftar Pilihan</b> .
<b>Fungsi Tombol</b> — Muncul di bawah <b>Kolom Pilihan</b> dan mencantumkan tombol dan fungsinya di dalam kolom pengatryan sistem yang aktif.		

Gunakan tombol berikut untuk menavigasi layar Pengaturan Sistem:

Tombol yang Ditekan	Tindakan
< F2 >	Menampilkan informasi tentang komponen menu yang dipilih dalam Pengaturan Sistem.
< Esc >	Keluar dari tampilan saat ini atau beralih dari tampilan saat ini ke halaman <b>Keluar</b> dalam Pengaturan Sistem.
< Panah Atas > atau < Panah Bawah >	Memilih komponen menu untuk ditampilkan.
< Panah Kiri > atau < Panah Kanan >	Memilih menu untuk ditampilkan.
- atau +	Mengubah nilai komponen menu.
< Enter >	Memilih sub menu atau menjalankan perintah.
< F9 >	Memuat pengaturan bawaan.
< F10 >	Menyimpan konfigurasi saat ini dan keluar dari Pengaturan Sistem.

## Pilihan Pengaturan Sistem

### Utama

Tab Utama mencantumkan fitur perangkat keras utama komputer. Tabel di bawah menampilkan fungsi dari masing-masing pilihan.

Utama	
Sistem	Menampilkan nomor model komputer.
Nama Versi Bios Dell	Menampilkan revisi BIOS.
Tanggal Sistem	Mengatur ulang tanggal kalender internal komputer.
Waktu Sistem	Mengatur ulang waktu jam internal komputer.
Tipe Prosesor	Menampilkan tipe prosesor.
Inti Prosesor	Menampilkan jumlah inti prosesor.
ID Prosesor	Menampilkan ID prosesor.
Kecepatan Prosesor	Menampilkan kecepatan prosesor.
Kecepatan Jam Minimum Prosesor	Menampilkan kecepatan jam minimum dari prosesor.
Kecepatan Jam Maksimum Prosesor	Menampilkan kecepatan jam maksimum dari prosesor.
Ukuran Cache L2	Menampilkan ukuran cache L2 prosesor.
Ukuran Cache L3	Menampilkan ukuran cache L3 prosesor.
Memori sistem	Menampilkan total memori komputer.
Kecepatan Memori	Menampilkan kecepatan memori.
Mode Jalur Memori	Menampilkan mode jalur (saluran tunggal atau ganda).
Ukuran DIMM A	Menampilkan ukuran memori yang terinstal pada slot A DIMM.
Ukuran DIMM B	Menampilkan ukuran memori yang terinstal pada slot B DIMM.
HDD Internal	Menampilkan angka model hard drive.
Peangkat Fixed Bay	Menampilkan angka model drive pada fixed bay.
Kontroler Video	Menampilkan angka model kartu video yang terinstal pada komputer.
Versi BIOS Video	Menampilkan versi BIOS dari kartu video.
Memori Video	Menampilkan ukuran memori video.
Tipe Panel	Menampilkan tipe panel tampilan.
Resolusi Asli	Menampilkan resolusi asli tampilan.
Kontroler Audio	Menampilkan kontroler audio yang terinstal pada komputer.
WWAN	Menampilkan kartu jaringan area lebar nirkabel yang terinstal pada komputer.
Perangkat Bluetooth	Menampilkan jenis kartu Bluetooth® yang terinstal pada komputer.
Perangkat Nirkabel	Menampilkan kartu nirkabel yang terinstal pada komputer.
Tipe Adaptor AC	Menampilkan tipe adaptor AC.

### Lanjutan

Tab Lanjutan memungkinkan Anda menyetel berbagai fungsi yang memengaruhi performa komputer. Tabel di bawah menetapkan fungsi dari setiap pilihan dan nilai bawaannya.

Lanjutan		
Konfigurasi Sistem		
NIC Terintegrasi	Mengaktifkan atau menonaktifkan pasokan daya ke kartu jaringan pada board.	Bawaan: Diaktifkan
Mode SATA	Mengubah mode kontroler SATA ke ATA maupun AHCI.	Bawaan: AHCI
Por USB eksternal	Mengaktifkan atau menonaktifkan port USB eksternal.	Bawaan: Diaktifkan
Kartu PC atau port IEEE 1394	Mengaktifkan atau menonaktifkan port IEEE 1394.	Bawaan: Diaktifkan
Port eSATA	Mengaktifkan atau menonaktifkan porta eSATA.	Bawaan: Diaktifkan
Bay Modul	Mengaktifkan atau menonaktifkan bay modul.	Bawaan: Diaktifkan
Pembaca Sidik Jari	Mengaktifkan atau menonaktifkan pembaca sidik jari.	Bawaan: Diaktifkan
ExpressCard	Mengaktifkan atau menonaktifkan slot ExpressCard.	Bawaan: Diaktifkan

Kamera	Mengaktifkan atau menonaktifkan kamera.	Bawaan: Diaktifkan
Fungsi MIC Audio	Mengaktifkan atau menonaktifkan mikrofon.	Bawaan: Diaktifkan
Grafis Hibrid	Mengaktifkan atau menonaktifkan fungsi grafis hibrid.	Bawaan: Hibrid
<b>Performa</b>		
EIST	Memungkinkan kecepatan jam prosesor agar berubah secara dinamis oleh perangkat lunak saat meminimalkan tarikan daya dan pembuangan panas.	Bawaan: Diaktifkan
Menjalankan Penonaktifan Bit	Memungkinkan perlindungan tambahan terhadap serangan buffer overflow.	Bawaan: Diaktifkan
Teknologi Virtualisasi Intel®	Memungkinkan platform untuk menjalankan beberapa sistem operasi dan aplikasi dalam partisi terpisah, sehingga komputer dapat berfungsi sebagai beberapa komputer.	Bawaan: Dinonaktifkan
<b>Manajemen Daya</b>		
Dukungan Pengaktifan USB	Memungkinkan perangkat USB untuk mengaktifkan komputer dari keadaan siaga. Fitur ini diaktifkan hanya ketika adaptor AC tersambung.	Bawaan: Diaktifkan
Pengaktifan LAN	Memungkinkan komputer untuk dinyalakan dari jauh. Fitur ini hanya berfungsi ketika adaptor AC tersambung.	Bawaan: Diaktifkan
<b>Pengaturan POST</b>		
Peringatan Adaptor	Mengaktifkan atau menonaktifkan adaptor.	Bawaan: Diaktifkan
Booting Cepat	Memungkinkan Pengaturan Sistem melewati tes tertentu selama pengujian daya mandiri (POST) yang menurunkan jumlah waktu yang diperlukan untuk memboot komputer.	Bawaan: Diaktifkan
Klik Keyboard	Mengaktifkan atau menonaktifkan suara keyboard.	Bawaan: Dinonaktifkan
<b>Nirkabel</b>		
Bluetooth Internal	Mengaktifkan atau menonaktifkan modul Bluetooth.	Bawaan: Diaktifkan
WLAN Internal	Mengaktifkan atau menonaktifkan modul LAN nirkabel.	Bawaan: Diaktifkan
WWAN Internal	Mengaktifkan atau menonaktifkan modul WAN nirkabel.	Bawaan: Diaktifkan

## Keamanan

Tab Keamanan menampilkan status keamanan dan memungkinkan Anda mengelola fitur keamanan komputer.

Keamanan	
Tag Servis	Menampilkan tag servis komputer saat ini.
Tag Aset	Menampilkan tag aset.
Membuka Kunci Status Pengaturan	Menentukan apakah password pengaturan telah ditetapkan.
Status Password Admin	Menentukan apakah password admin telah ditetapkan.
Password Admin	Memungkinkan Anda menyetel password admin.
Status Password Sistem	Menentukan apakah password sistem telah ditetapkan.
Password Sistem	Memungkinkan Anda untuk membuat password sistem.
Password saat Boot	Mengaktifkan atau menonaktifkan autentikasi setiap kali komputer dinyalakan.
Pengabaian Password	Memungkinkan Anda untuk mengabaikan password sistem dan hard drive saat komputer dinyalakan kembali.  Namun, Anda harus memasukkan password jika anda menyalakan komputer dari kondisi mati.
Perubahan Password	Mengaktifkan atau menonaktifkan fitur perubahan password.
Computrace	Mengaktifkan atau menonaktifkan fitur Computrace pada komputer.
Konfigurasi Password HDD	Memungkinkan Anda mengatur password pada hard drive (HDD) internal komputer. Password hard drive diaktifkan walau hard drive terpasang di komputer lain.

## Boot

Tab Boot memungkinkan Anda mengubah urutan boot.

## Keluar

Bagian ini memungkinkan Anda untuk menyimpan, membuang, dan memuat setelan bawaan sebelum keluar dari Pengaturan Sistem.

---

[Kembali ke Halaman Daftar Isi](#)

[Kembali ke Halaman Daftar Isi](#)

## Kartu Bluetooth

Manual Servis Dell™ Vostro™ 3400

**⚠ PERINGATAN:** Sebelum mengerjakan bagian dalam komputer, bacalah informasi keselamatan yang dikirimkan bersama komputer Anda. Untuk informasi praktik keselamatan terbaik tambahan, kunjungi Laman Pemenuhan Peraturan pada [www.dell.com/regulatory\\_compliance](http://www.dell.com/regulatory_compliance).

---

### Melepaskan Kartu Bluetooth



1. Ikuti prosedur di bagian [Sebelum Mengerjakan Bagian Dalam Komputer](#).
2. Lepaskan [baterai](#).
3. Lepaskan [penutup bawah](#).
4. Lepaskan [hard drive](#).
5. Lepaskan [drive optis](#).
6. Lepaskan [keyboard](#).
7. Lepaskan [palm rest](#).
8. Lepaskan [papan audio](#).
9. Angkat kartu Bluetooth® ke atas dan lepaskan dari papan audio.



### Memasang Kembali Kartu Bluetooth

Untuk memasang kembali kartu Bluetooth, jalankan tahapan di atas dalam urutan terbalik.

---

[Kembali ke Halaman Daftar Isi](#)

[Kembali ke Halaman Daftar Isi](#)

## Kamera

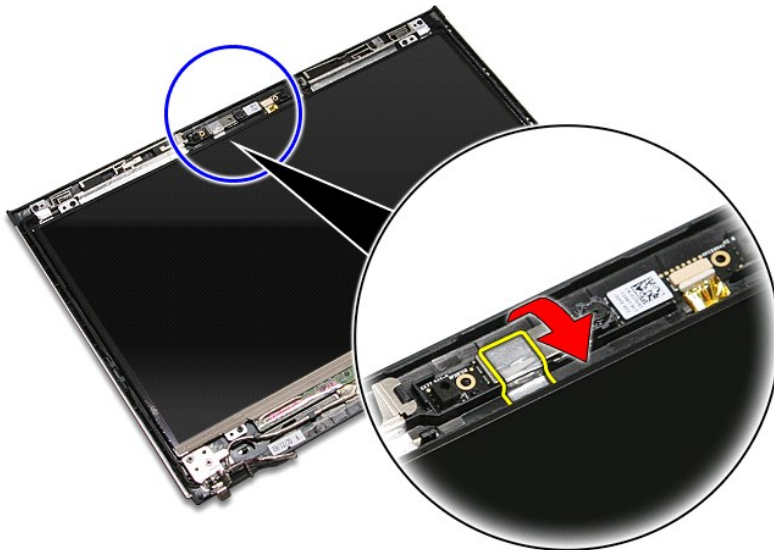
### Manual Servis Dell™ Vostro™ 3400

**⚠ PERINGATAN:** Sebelum mengerjakan bagian dalam komputer, bacalah informasi keselamatan yang dikirimkan bersama komputer Anda. Untuk informasi praktik keselamatan terbaik tambahan, kunjungi Laman Pemenuhan Peraturan pada [www.dell.com/regulatory\\_compliance](http://www.dell.com/regulatory_compliance).

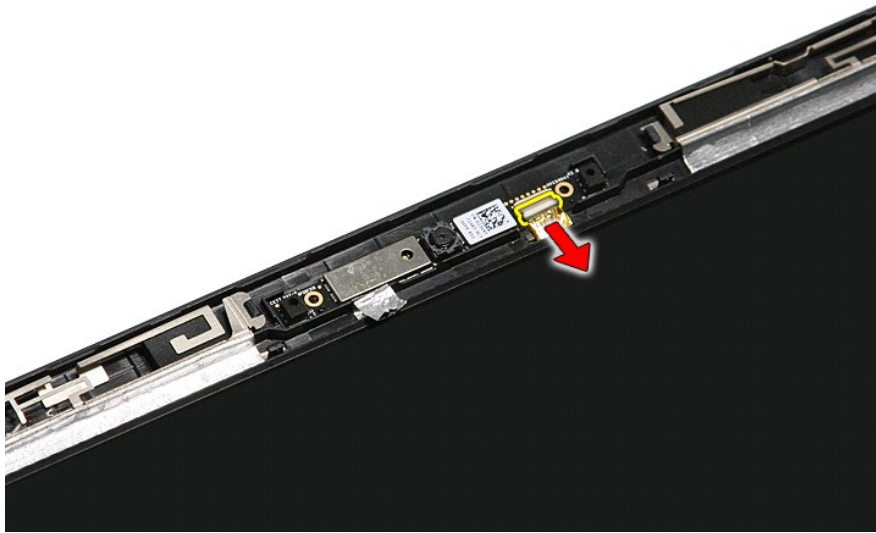
## Melepaskan Kamera



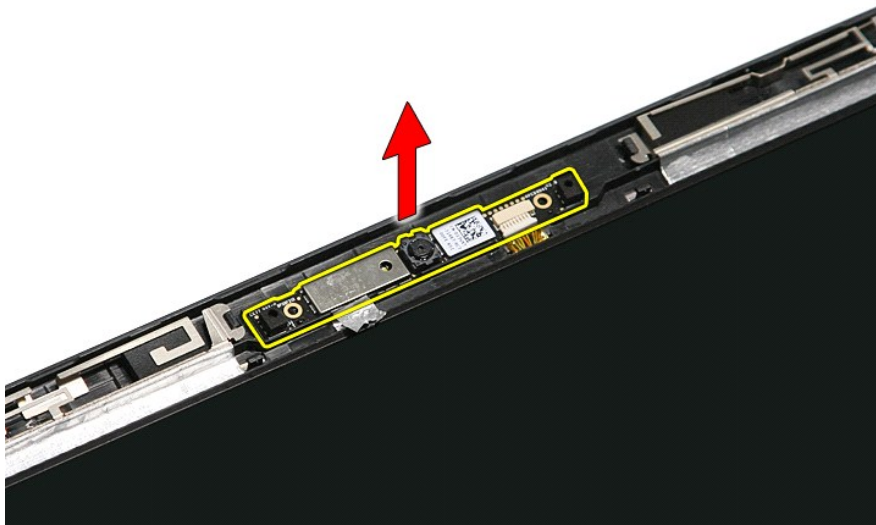
1. Ikuti prosedur di bagian [Sebelum Mengerjakan Bagian Dalam Komputer](#).
2. Lepaskan [baterai](#).
3. Lepaskan [penutup bawah](#).
4. Lepaskan [hard drive](#).
5. Lepaskan [drive optis](#).
6. Lepaskan [kartu wireless local area network \(WLAN\)](#).
7. Lepaskan [kartu wireless wide area network \(WWAN\)](#).
8. Lepaskan [keyboard](#).
9. Lepaskan [palm rest](#).
10. Lepaskan [unit display](#).
11. Lepaskan [bezel display](#).
12. Lepaskan perekat yang menahan kamera ke unit display.



13. Lepaskan kabel kamera dari unit display.



14. Angkat baterai ke atas dan lepaskan dari komputer.



## Memasang Kembali Kamera

Untuk memasang kembali kamera, jalankan tahapan di atas dalam urutan terbalik.

---

[Kembali ke Halaman Daftar Isi](#)



[Kembali ke Halaman Daftar Isi](#)

## Baterai Sel Berbentuk Koin

Manual Servis Dell™ Vostro™ 3400

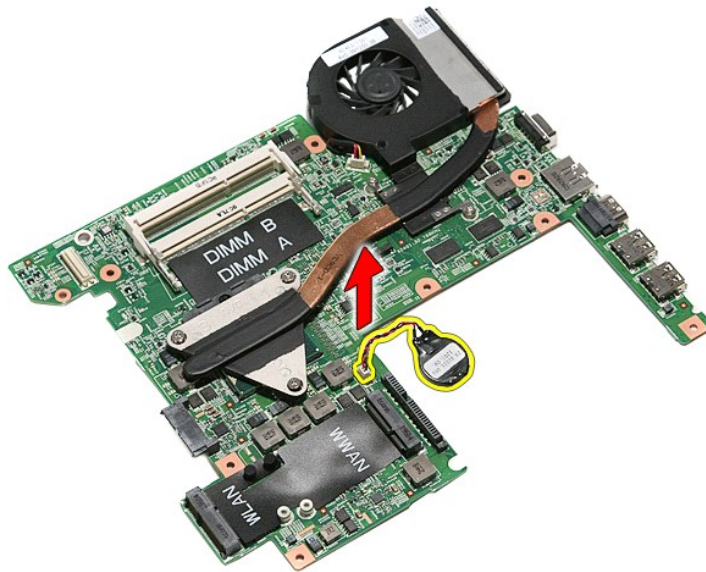
**⚠ PERINGATAN:** Sebelum mengerjakan bagian dalam komputer, bacalah informasi keselamatan yang dikirimkan bersama komputer Anda. Untuk informasi praktik keselamatan terbaik tambahan, kunjungi Laman Pemenuhan Peraturan pada [www.dell.com/regulatory\\_compliance](http://www.dell.com/regulatory_compliance).

---

### Melepaskan Baterai Sel Berbentuk Koin



1. Ikuti prosedur di bagian [Sebelum Mengerjakan Bagian Dalam Komputer](#).
2. Lepaskan [baterai](#).
3. Lepaskan [penutup bawah](#).
4. Lepaskan [hard drive](#).
5. Lepaskan [drive optis](#).
6. Lepaskan [kartu wireless local area network \(WLAN\)](#).
7. Lepaskan [kartu wireless wide area network \(WWAN\)](#).
8. Lepaskan [keyboard](#).
9. Lepaskan [palm rest](#).
10. Lepaskan [unit display](#).
11. Lepaskan [ExpressCard cage](#).
12. Lepaskan [board sistem](#).
13. Lepaskan kabel baterai sel berbentuk koin dari board sistem dan lepaskan baterai sel berbentuk koin dari komputer.



### Memasang Kembali Baterai Sel Berbentuk Koin

Untuk memasang kembali baterai sel berbentuk koin, jalankan tahapan di atas dalam urutan terbalik.

---

[Kembali ke Halaman Daftar Isi](#)

[Kembali ke Halaman Daftar Isi](#)

## Diagnostik

### Manual Servis Dell™ Vostro™ 3400

- [Lampu Status Perangkat](#)
- [Lampu Status Baterai](#)
- [Pengisian dan Kondisi Baterai](#)
- [Lampu Status Keyboard](#)
- [Kode Kesalahan LED](#)

## Lampu Status Perangkat



Menyala ketika Anda mengaktifkan komputer dan berkedip ketika komputer berada dalam mode manajemen daya.



Menyala ketika komputer membaca atau menulis data.



Menyala stabil atau berkedip untuk mengindikasikan status pengisian baterai.



Menyala ketika jaringan nirkabel diaktifkan.



Menyala saat kartu dengan teknologi nirkabel Bluetooth® diaktifkan. Untuk menonaktifkan fungsi teknologi nirkabel Bluetooth saja, klik kanan ikon pada baki sistem dan pilih **Disable Bluetooth Radio** (Nonaktifkan Radio Bluetooth).

## Lampu Status Baterai

Jika komputer tersambung ke outlet listrik, lampu baterai akan beroperasi seperti berikut:

- 1 **Lampu kuning dan dan biru berkedip secara berurutan** — Adaptor AC non-Dell yang tidak diautentikasi atau tidak didukung terpasang pada laptop Anda.
- 1 **Lampu kuning berkedip dan lampu biru menyala solid secara berurutan** — Kerusakan baterai sementara dengan adaptor AC tersambung.
- 1 **Lampu kuning berkedip konstan** — Kerusakan fatal pada baterai dengan adaptor AC tersambung.
- 1 **Lampu padam** — Baterai dalam mode pengisian penuh dengan adaptor AC tersambung.
- 1 **Lampu biru menyala** — Baterai dalam mode pengisian dengan adaptor AC tersambung.

## Pengisian dan Kondisi Baterai

Untuk memeriksa pengisian baterai, tekan dan lepaskan tombol status pada unit pengukur muatan baterai untuk menyalakan lampu level pengisian baterai. Setiap lampu mewakili sekitar 20 persen dari pengisian total baterai. Misalnya, jika empat lampu menyala, baterai memiliki 80 persen dari pengisian yang tersisa. Jika tidak ada lampu yang menyala, baterai tidak memiliki muatan.

Untuk memeriksa kondisi baterai menggunakan unit pengukur muatan baterai, tekan dan tahan tombol status pada unit pengukur selama minimum 3 detik. Jika tidak ada lampu yang menyala, baterai berada dalam kondisi baik dan masih memiliki lebih dari 80 persen dari kapasitas pengisian awal. Setiap lampu mewakili penambahan degradasi. Jika lima lampu menyala, baterai memiliki kurang dari 60 persen dari kapasitas pengisian, dan Anda harus mempertimbangkan untuk mengganti baterai tersebut.

## Lampu Status Keyboard

Lampu hijau yang berada di bagian atas keyboard menginformasikan kondisi berikut:



Menyala saat keypad numerik diaktifkan.



Menyala saat fungsi huruf kapital (Caps Lock) diaktifkan.



Menyala saat fungsi scroll lock diaktifkan.

## Kode Kesalahan LED

Tabel berikut menunjukkan kode LED yang mungkin ditampilkan ketika komputer Anda tidak dapat menyelesaikan pengujian pengaktifan daya mandiri.

Tampilan	Deskripsi	Tahapan Berikutnya
<b>MENYALA-BERKEDI P-BERKEDI P</b> 	Tidak ada SODIMM yang terpasang	<ol style="list-style-type: none"><li>1. Pasang modul memori yang didukung.</li><li>2. Jika memori sudah ada, pasang kembali setiap modul di setiap slot.</li><li>3. Cobalah memori dengan kondisi baik yang dikenal dari komputer lain atau ganti memori.</li><li>4. Ganti board sistem.</li></ol>
<b>BERKEDI P-MENYALA-MENYALA</b>		

	Kesalahan board sistem	<ol style="list-style-type: none"> <li>1. Ulangi pemasangan prosesor.</li> <li>2. Ganti board sistem.</li> <li>3. Ganti prosesor.</li> </ol>
<p style="text-align: center;"><b>BERKEDIP-MENYALA-BERKEDIP</b></p> 	Kesalahan panel display	<ol style="list-style-type: none"> <li>1. Ulangi pemasangan kabel display.</li> <li>2. Ganti panel display.</li> <li>3. Ganti kartu video/board sistem.</li> </ol>
<p style="text-align: center;"><b>PADAM-BERKEDIP-PADAM</b></p> 	Kesalahan kompatibilitas memori	<ol style="list-style-type: none"> <li>1. Pasang modul memori yang kompatibel.</li> <li>2. Jika dua modul terpasang, lepaskan salah satu modul dan jalankan tes. Cobalah modul lain dalam slot yang sama dan jalankan tes. Tes slot lain dengan kedua modul.</li> <li>3. Ganti memori.</li> <li>4. Ganti board sistem.</li> </ol>
<p style="text-align: center;"><b>MENYALA-BERKEDIP-MENYALA</b></p> 	Memori terdeteksi namun ada kesalahan	<ol style="list-style-type: none"> <li>1. Ulangi pemasangan memori.</li> <li>2. Jika dua modul terpasang, lepaskan salah satu modul dan jalankan tes. Cobalah modul lain dalam slot yang sama dan jalankan tes. Tes slot lain dengan kedua modul.</li> <li>3. Ganti memori.</li> <li>4. Ganti board sistem.</li> </ol>
<p style="text-align: center;"><b>PADAM-BERKEDIP-BERKEDIP</b></p> 	Kesalahan modem	<ol style="list-style-type: none"> <li>1. Ulangi pemasangan modem.</li> <li>2. Ganti modem.</li> <li>3. Ganti board sistem.</li> </ol>
<p style="text-align: center;"><b>BERKEDIP-BERKEDIP-BERKEDIP</b></p> 	Kesalahan board sistem	<ol style="list-style-type: none"> <li>1. Ganti board sistem.</li> </ol>
<p style="text-align: center;"><b>BERKEDIP-BERKEDIP-PADAM</b></p> 	Kesalahan ROM opsi	<ol style="list-style-type: none"> <li>1. Ulangi pemasangan perangkat.</li> <li>2. Ganti perangkat.</li> <li>3. Ganti board sistem.</li> </ol>
<p style="text-align: center;"><b>PADAM-MENYALA-PADAM</b></p> 	Kesalahan perangkat penyimpanan	<ol style="list-style-type: none"> <li>1. Ulangi pemasangan hard drive dan drive optis.</li> <li>2. Jalankan tes pada komputer dengan hard drive saja dan drive optis saja.</li> <li>3. Ganti perangkat yang menyebabkan kerusakan.</li> <li>4. Ganti board sistem.</li> </ol>
<p style="text-align: center;"><b>BERKEDIP-BERKEDIP-MENYALA</b></p> 	Kesalahan kartu video	<ol style="list-style-type: none"> <li>1. Ganti board sistem.</li> </ol>

[Kembali ke Halaman Daftar Isi](#)

[Kembali ke Halaman Daftar Isi](#)

## Unit Display

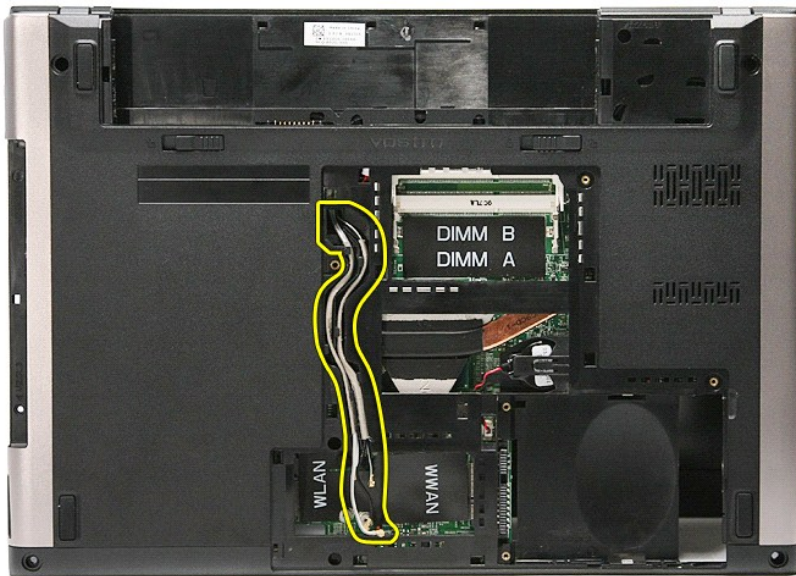
Manual Servis Dell™ Vostro™ 3400

**⚠ PERINGATAN:** Sebelum mengerjakan bagian dalam komputer, bacalah informasi keselamatan yang dikirimkan bersama komputer Anda. Untuk informasi praktik keselamatan terbaik tambahan, kunjungi Laman Pemenuhan Peraturan pada [www.dell.com/regulatory\\_compliance](http://www.dell.com/regulatory_compliance).

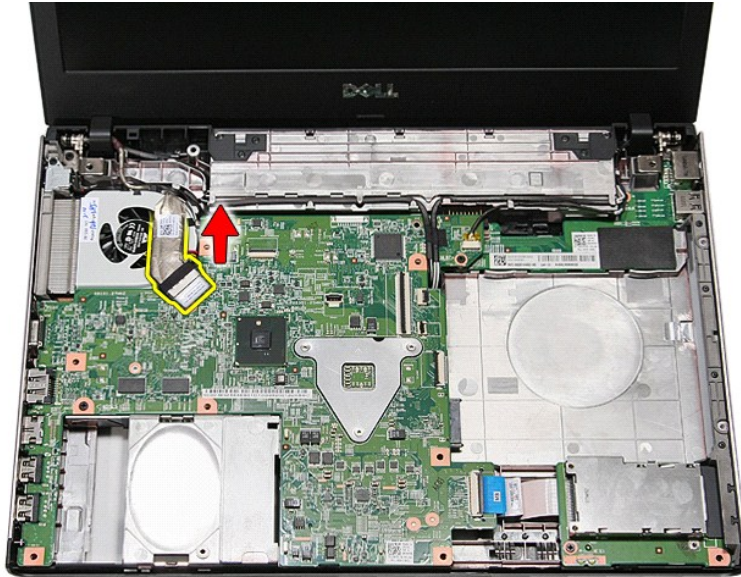
### Melepaskan Unit Display



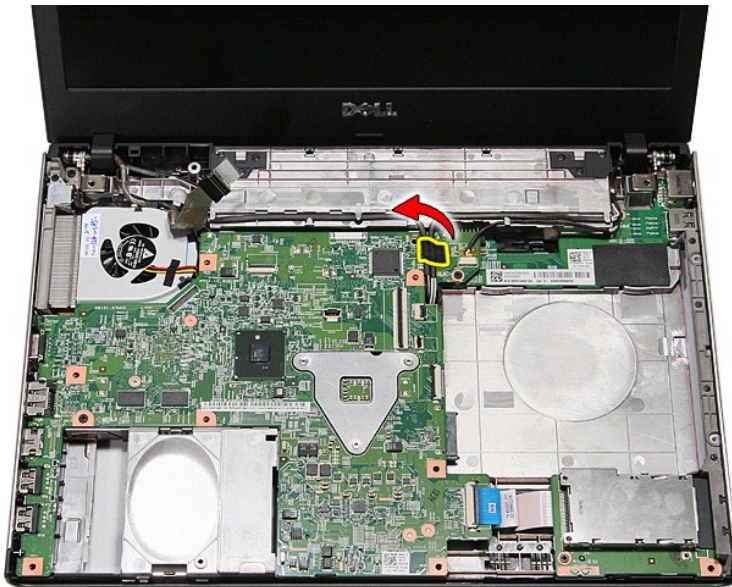
1. Ikuti prosedur di bagian [Sebelum Mengerjakan Bagian Dalam Komputer](#).
2. Lepaskan [baterai](#).
3. Lepaskan [penutup bawah](#).
4. Lepaskan [hard drive](#).
5. Lepaskan [drive optis](#).
6. Lepaskan [kartu wireless local area network \(WLAN\)](#).
7. Lepaskan [kartu wireless wide area network \(WWAN\)](#).
8. Lepaskan [keyboard](#).
9. Lepaskan [palm rest](#).
10. Balikkan komputer dan lepaskan kabel antena dari panduan routingsnya pada komputer.



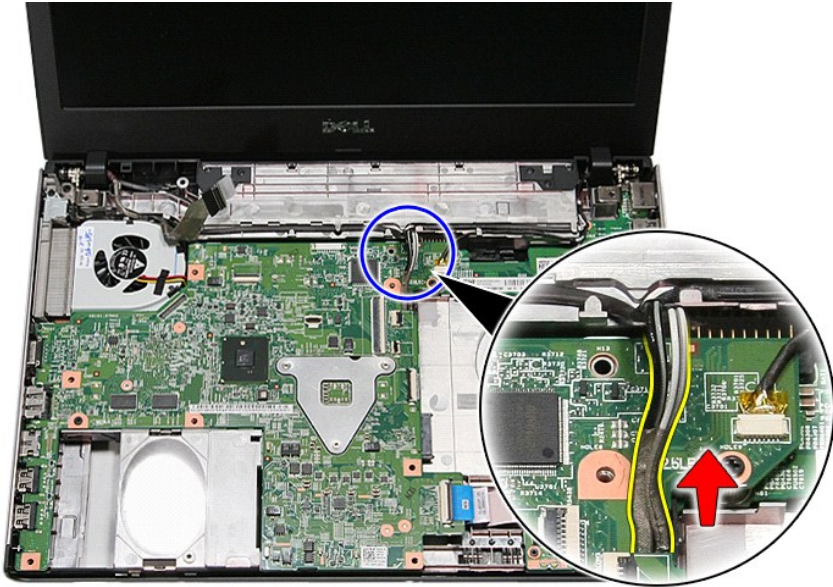
11. Dengan sisi kanan menghadap ke atas, lepaskan kabel display dari board sistem.



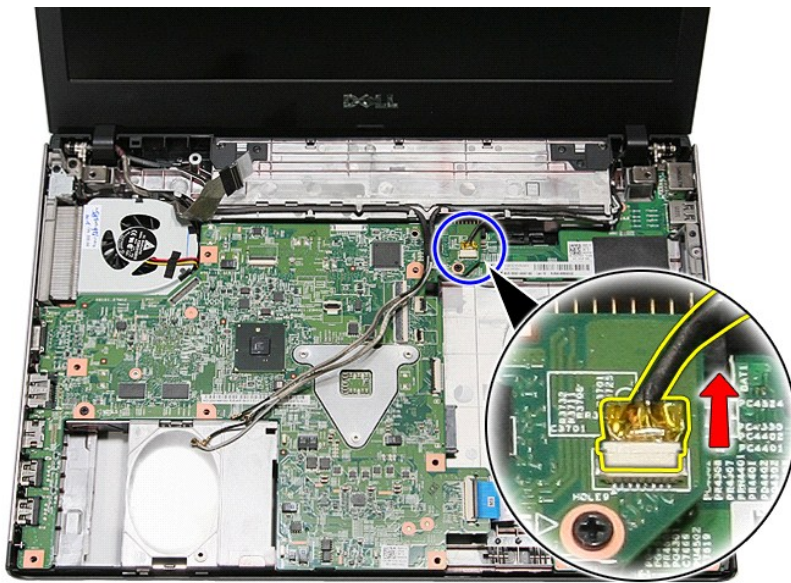
12. Lepaskan perekat yang menahan kabel antena pada board sistem.



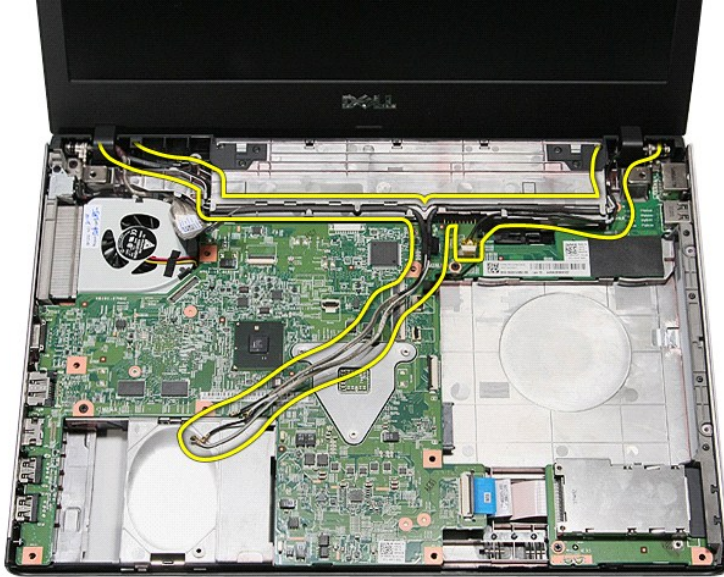
13. Lepaskan kabel antena dari board sistem.



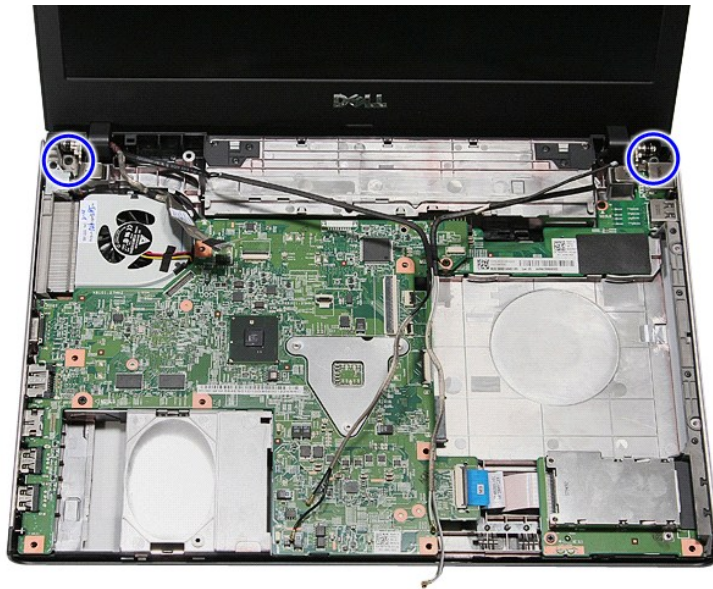
14. Lepaskan kabel kamera dari konektornya pada board sistem.



15. Lepaskan kabel antenna dan kabel kamera dari panduan routingsnya pada komputer.



16. Lepaskan sekrup yang menahan unit display ke komputer.



17. Angkat unit display dan lepaskan dari komputer.



## Memasang Kembali Unit Display

Untuk memasang kembali panel display, jalankan tahapan di atas dalam urutan terbalik.

---

[Kembali ke Halaman Daftar Isi](#)



[Kembali ke Halaman Daftar Isi](#)

## ExpressCard Cage

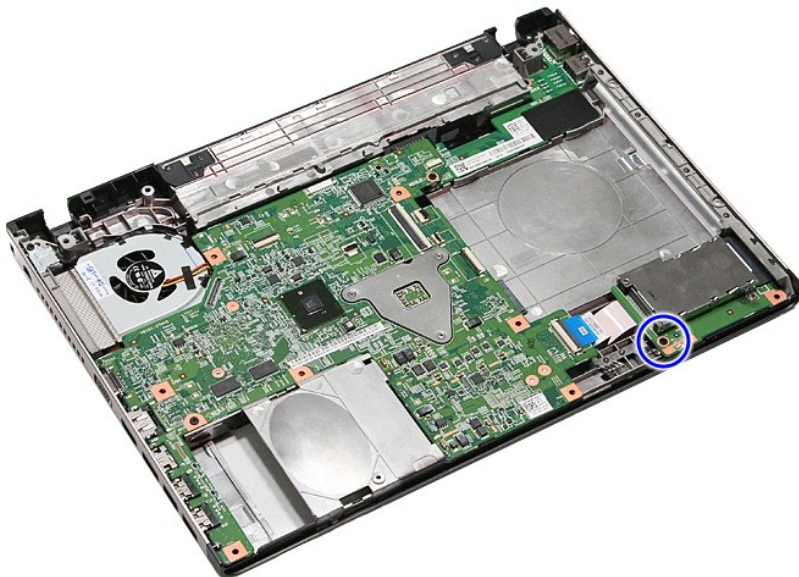
### Manual Servis Dell™ Vostro™ 3400

**⚠ PERINGATAN:** Sebelum mengerjakan bagian dalam komputer, bacalah informasi keselamatan yang dikirimkan bersama komputer Anda. Untuk informasi praktik keselamatan terbaik tambahan, kunjungi Laman Pemenuhan Peraturan pada [www.dell.com/regulatory\\_compliance](http://www.dell.com/regulatory_compliance).

## Melepaskan ExpressCard Cage



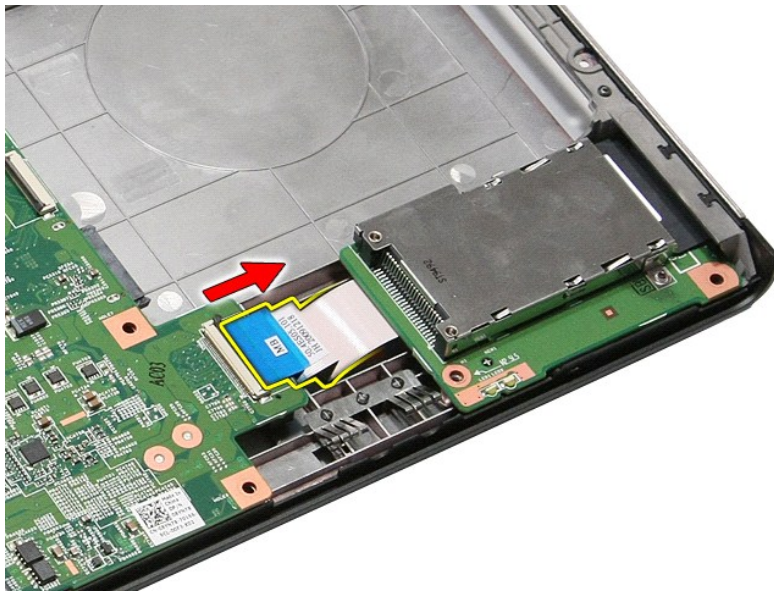
1. Ikuti prosedur di bagian [Sebelum Mengerjakan Bagian Dalam Komputer](#).
2. Lepaskan [baterai](#).
3. Lepaskan [penutup bawah](#).
4. Lepaskan [hard drive](#).
5. Lepaskan [drive optis](#).
6. Lepaskan [keyboard](#).
7. Lepaskan [palm rest](#).
8. Lepaskan [ExpressCard](#) jika ada.
9. Lepaskan sekrup yang menahan ExpressCard cage pada komputer.



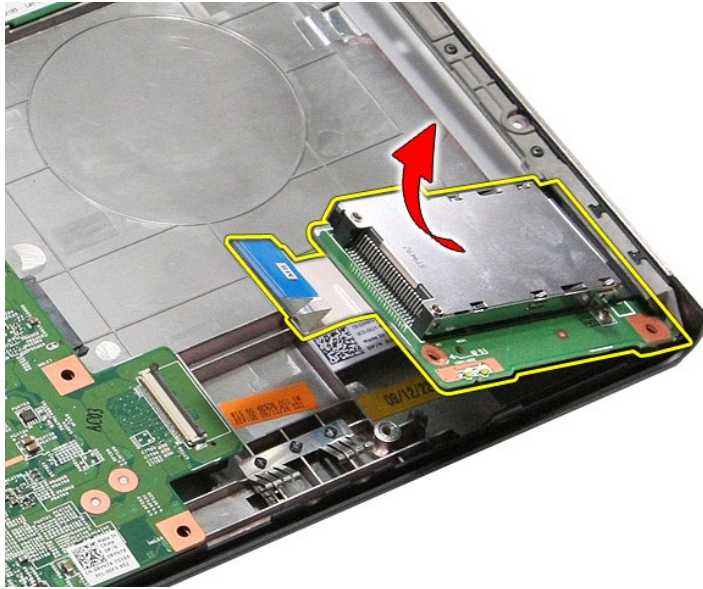
10. Lepaskan klip yang menahan ExpressCard cage pada komputer.



11. Lepaskan kabel ExpressCard cage dari konektor ke board sistem.



12. Angkat ExpressCard cage dan lepaskan dari komputer.



## Memasang Kembali ExpressCard Cage

Untuk memasang kembali ExpressCard cage, jalankan tahapan di atas dalam urutan terbalik.

---

[Kembali ke Halaman Daftar Isi](#)

[Kembali ke Halaman Daftar Isi](#)

## ExpressCard

### Manual Servis Dell™ Vostro™ 3400

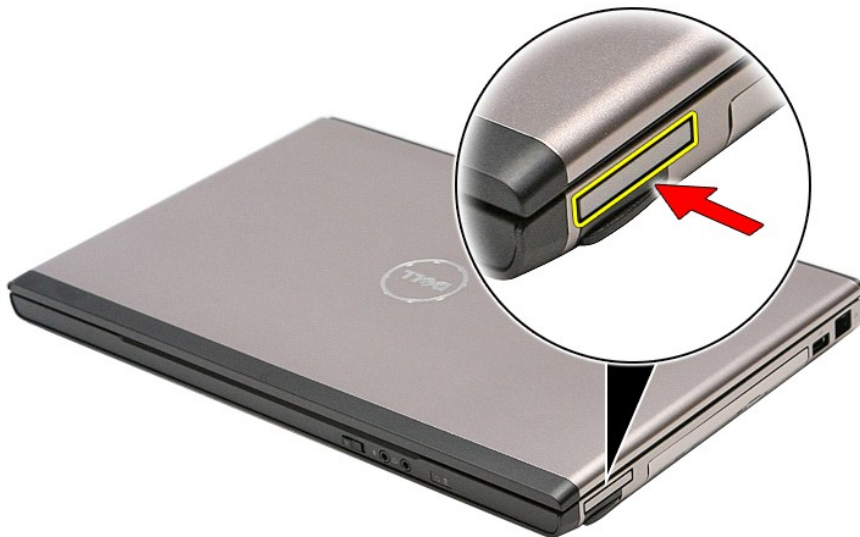
**⚠ PERINGATAN:** Sebelum mengerjakan bagian dalam komputer, bacalah informasi keselamatan yang dikirimkan bersama komputer Anda. Untuk informasi praktik keselamatan terbaik tambahan, kunjungi Laman Pemenuhan Peraturan pada [www.dell.com/regulatory\\_compliance](http://www.dell.com/regulatory_compliance).

---

## Melepaskan ExpressCard



1. Ikuti prosedur di bagian [Sebelum Mengerjakan Bagian Dalam Komputer](#).
2. Tekan pada ExpressCard untuk melepaskannya dari komputer.



3. Geser ExpressCard keluar dari komputer.



## Memasang Kembali ExpressCard

Untuk memasang kembali ExpressCard, jalankan tahapan di atas dalam urutan terbalik.

---

[Kembali ke Halaman Daftar Isi](#)

[Kembali ke Halaman Daftar Isi](#)

## Hard Drive

### Manual Servis Dell™ Vostro™ 3400

**⚠ PERINGATAN:** Sebelum mengerjakan bagian dalam komputer, bacalah informasi keselamatan yang dikirimkan bersama komputer Anda. Untuk informasi praktik keselamatan terbaik tambahan, kunjungi Laman Pemenuhan Peraturan pada [www.dell.com/regulatory\\_compliance](http://www.dell.com/regulatory_compliance).

## Melepaskan Hard Drive



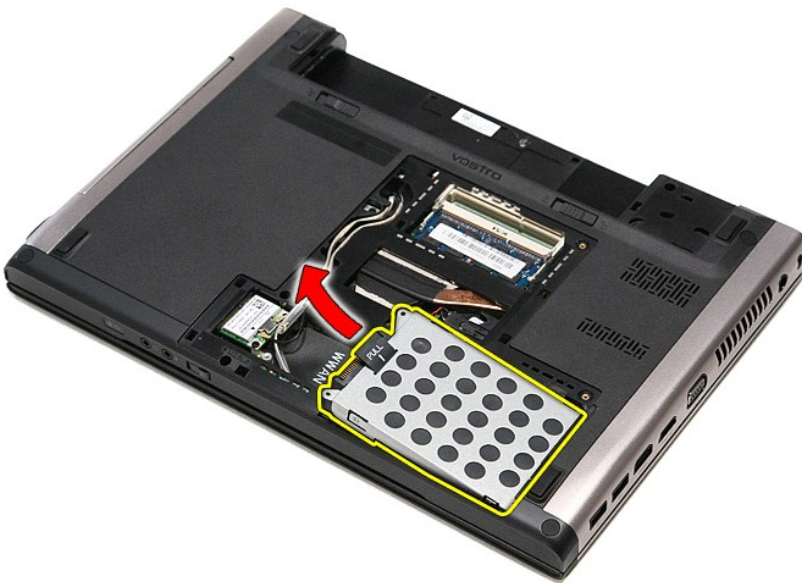
1. Ikuti prosedur di bagian [Sebelum Mengerjakan Bagian Dalam Komputer](#).
2. Lepaskan [baterai](#).
3. Lepaskan [penutup bawah](#).
4. Lepaskan sekrup yang menahan unit hard drive ke komputer.



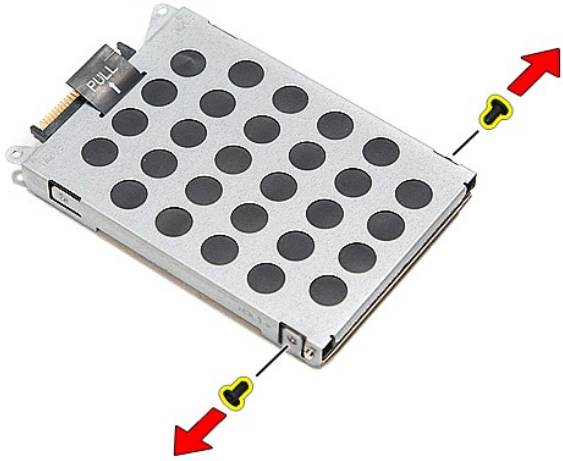
5. Geser unit hard drive ke bagian tengah komputer.



6. Angkat unit hard drive ke atas dan pisahkan dari komputer.



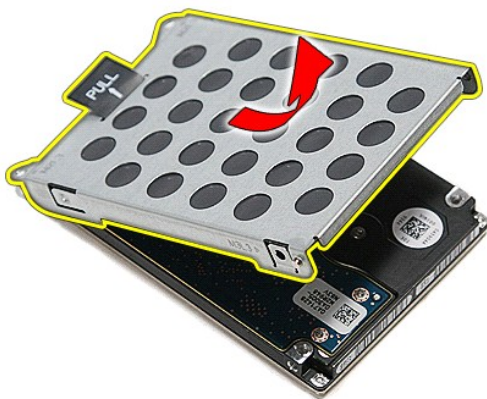
7. Lepaskan sekrup yang menahan braket hard drive ke hard drive.



8. Lepaskan adaptor hard drive dari unit hard drive.



9. Angkat braket hard drive dan pisahkan dari hard drive.



## Memasang Kembali Hard Drive

Untuk memasang kembali hard drive, jalankan tahapan di atas dalam urutan terbaik.

---

[Kembali ke Halaman Daftar Isi](#)





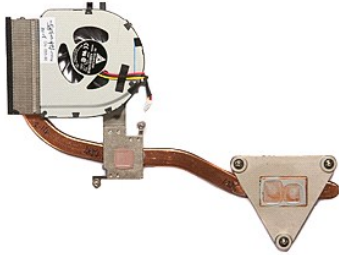
[Kembali ke Halaman Daftar Isi](#)

## Unit Pendingin dan Kipas

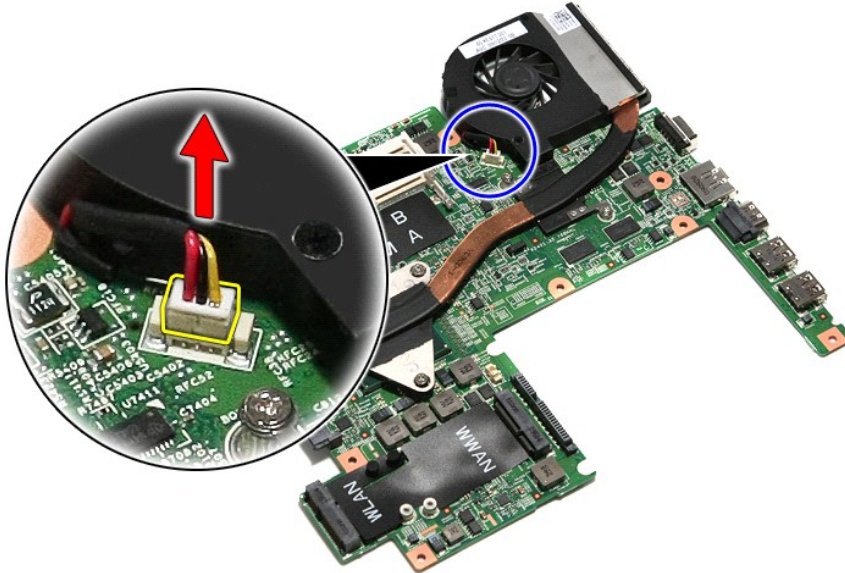
Manual Servis Dell™ Vostro™ 3400

**⚠ PERINGATAN:** Sebelum mengerjakan bagian dalam komputer, bacalah informasi keselamatan yang dikirimkan bersama komputer Anda. Untuk informasi praktik keselamatan terbaik tambahan, kunjungi Laman Pemenuhan Peraturan pada [www.dell.com/regulatory\\_compliance](http://www.dell.com/regulatory_compliance).

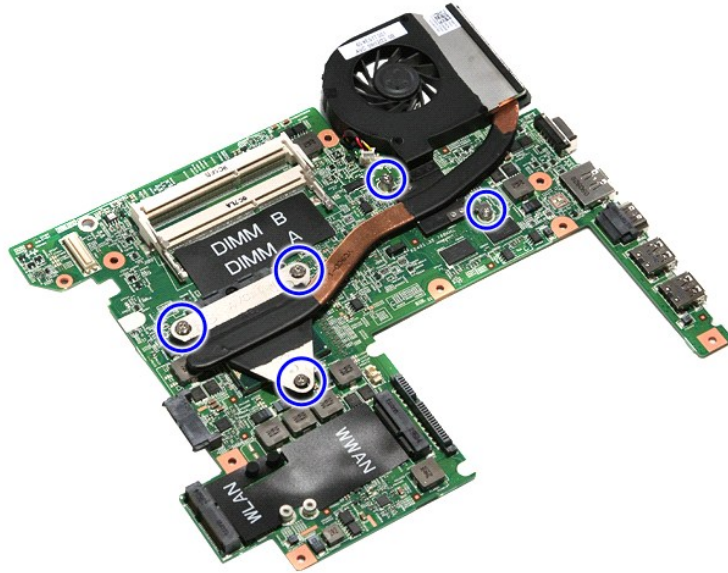
### Melepaskan Unit Pendingin dan Kipas



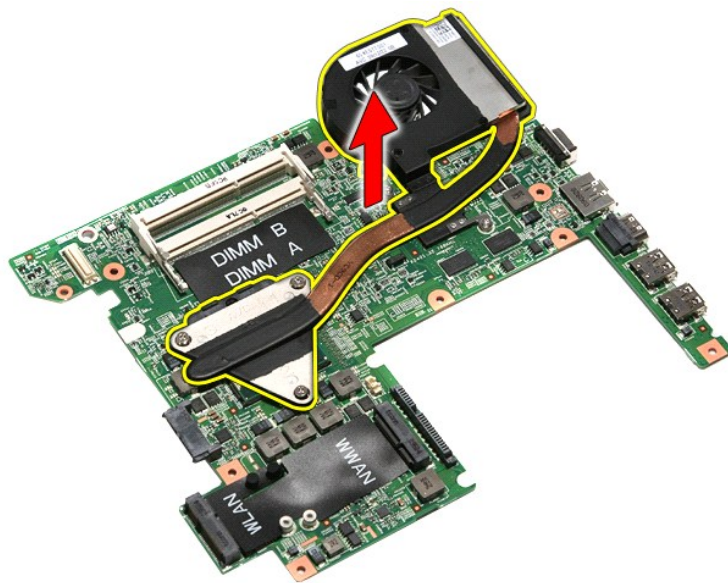
1. Ikuti prosedur di bagian [Sebelum Mengerjakan Bagian Dalam Komputer](#).
2. Lepaskan [baterai](#).
3. Lepaskan [penutup bawah](#).
4. Lepaskan [hard drive](#).
5. Lepaskan [drive optis](#).
6. Lepaskan [kartu wireless local area network \(WLAN\)](#).
7. Lepaskan [kartu wireless wide area network \(WWAN\)](#).
8. Lepaskan [keyboard](#).
9. Lepaskan [palm rest](#).
10. Lepaskan [unit display](#).
11. Lepaskan [ExpressCard cage](#).
12. Lepaskan [board sistem](#).
13. Lepaskan koneksi kabel kipas dari board sistem.



14. Lepaskan sekrup yang menahan unit pendingin dan kipas ke board sistem.



15. Angkat unit pendingin dan kipas ke atas dan lepaskan dari board sistem.



## Memasang Kembali Unit Pendingin dan Kipas

Untuk memasang kembali unit pendingin dan kipas, jalankan tahapan di atas dalam urutan terbalik.

---

[Kembali ke Halaman Daftar Isi](#)

[Kembali ke Halaman Daftar Isi](#)

## Papan IO

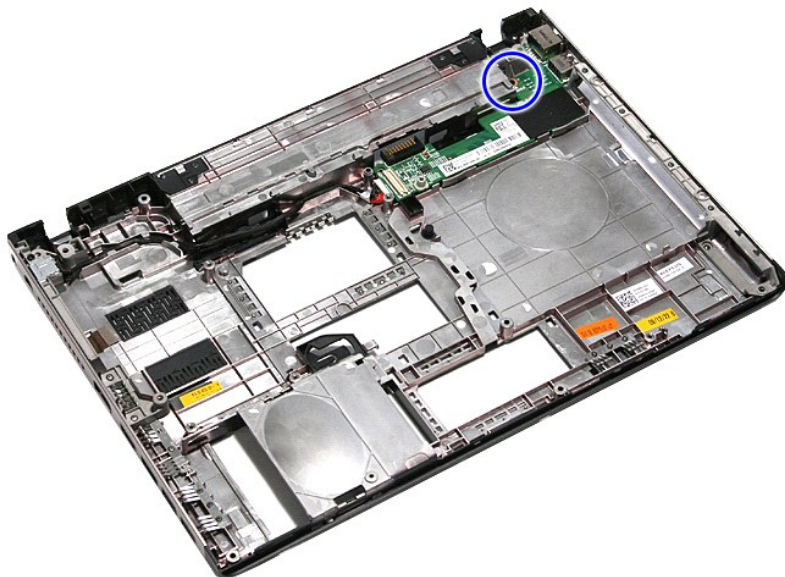
Manual Servis Dell™ Vostro™ 3400

**⚠ PERINGATAN:** Sebelum mengerjakan bagian dalam komputer, bacalah informasi keselamatan yang dikirimkan bersama komputer Anda. Untuk informasi praktik keselamatan terbaik tambahan, kunjungi Laman Pemenuhan Peraturan pada [www.dell.com/regulatory\\_compliance](http://www.dell.com/regulatory_compliance).

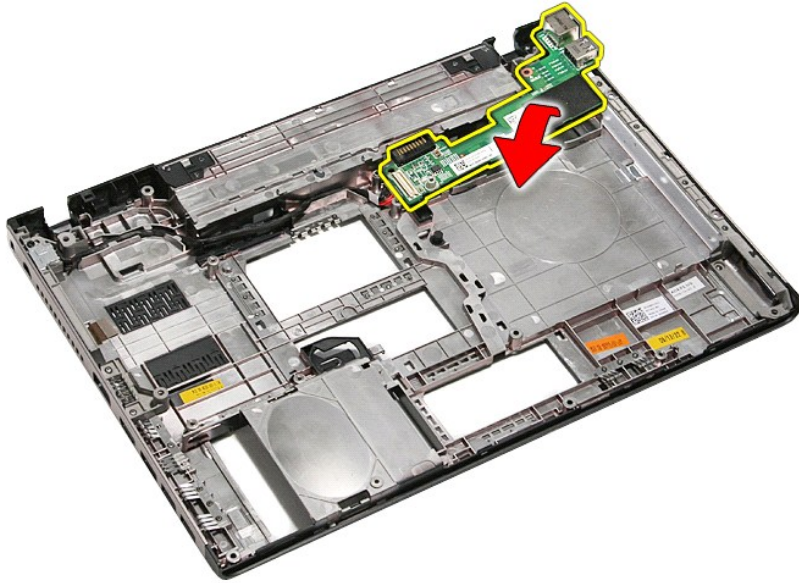
### Melepaskan Papan IO



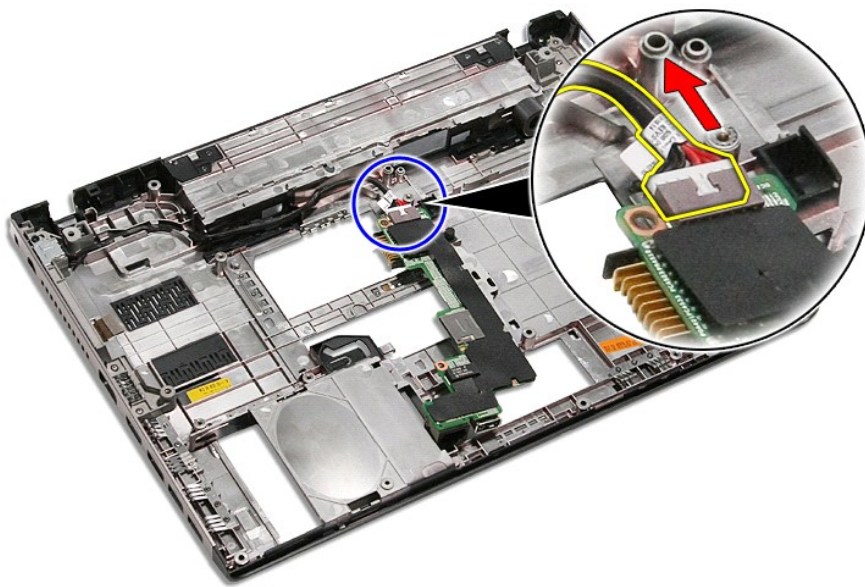
1. Ikuti prosedur di bagian [Sebelum Mengerjakan Bagian Dalam Komputer](#).
2. Lepaskan [baterai](#).
3. Lepaskan [penutup bawah](#).
4. Lepaskan [hard drive](#).
5. Lepaskan [drive optis](#).
6. Lepaskan [kartu wireless local area network \(WLAN\)](#).
7. Lepaskan [kartu wireless wide area network \(WWAN\)](#).
8. Lepaskan [keyboard](#).
9. Lepaskan [palm rest](#).
10. Lepaskan [unit display](#).
11. Lepaskan [ExpressCard cage](#).
12. Lepaskan [board sistem](#).
13. Lepaskan sekrup yang menahan pada papan IO komputer.



14. Angkat papan IO dan balikkan.



15. Cabut kabel papan IO dari papan IO.



16. Lepaskan papan IO dari komputer.

## Memasang Kembali Papan IO

Untuk memasang kembali papan IO, jalankan tahapan di atas dalam urutan terbalik.

---

[Kembali ke Halaman Daftar Isi](#)

[Kembali ke Halaman Daftar Isi](#)

## Keyboard

### Manual Servis Dell™ Vostro™ 3400

**⚠ PERINGATAN:** Sebelum mengerjakan bagian dalam komputer, bacalah informasi keselamatan yang dikirimkan bersama komputer Anda. Untuk informasi praktik keselamatan terbaik tambahan, kunjungi Laman Pemenuhan Peraturan pada [www.dell.com/regulatory\\_compliance](http://www.dell.com/regulatory_compliance).

---

## Melepaskan Keyboard



1. Ikuti prosedur di bagian [Sebelum Mengerjakan Bagian Dalam Komputer](#).
2. Lepaskan [baterai](#).
3. Balikkan komputer dengan sisi kanan menghadap ke atas.
4. Menggunakan penunjuk plastik kecil, tekan di kait pelepas dan cangkil keyboard untuk melepaskan.



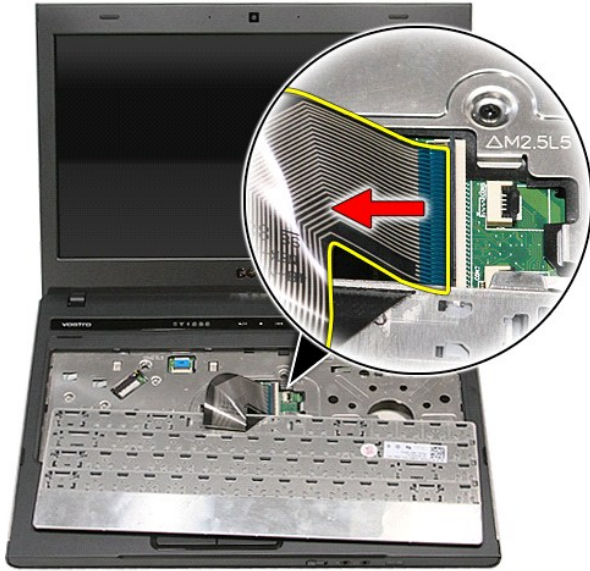
5. Balikkan keyboard dan letakkan di atas palm rest.



6. Buka secara perlahan klip untuk melepas kabel keyboard dari konektornya pada board sistem.



7. Lepaskan kabel keyboard dari konektor pada board sistem dan lepaskan keyboard dari komputer.



## Memasang Kembali Keyboard

Untuk memasang kembali keyboard, jalankan tahapan di atas dalam urutan terbalik.

---

[Kembali ke Halaman Daftar Isi](#)



[Kembali ke Halaman Daftar Isi](#)

## Bezel Display

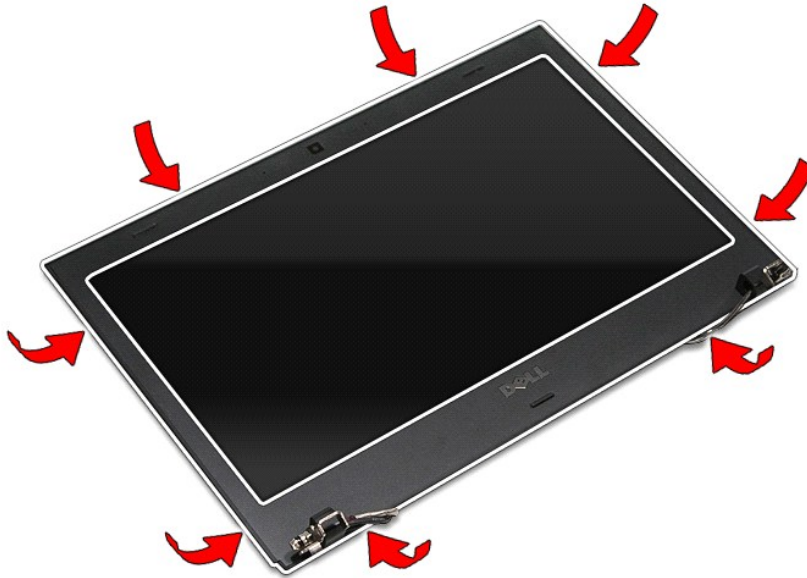
Manual Servis Dell™ Vostro™ 3400

**⚠ PERINGATAN:** Sebelum mengerjakan bagian dalam komputer, bacalah informasi keselamatan yang dikirimkan bersama komputer Anda. Untuk informasi praktik keselamatan terbaik tambahan, kunjungi Laman Pemenuhan Peraturan pada [www.dell.com/regulatory\\_compliance](http://www.dell.com/regulatory_compliance).

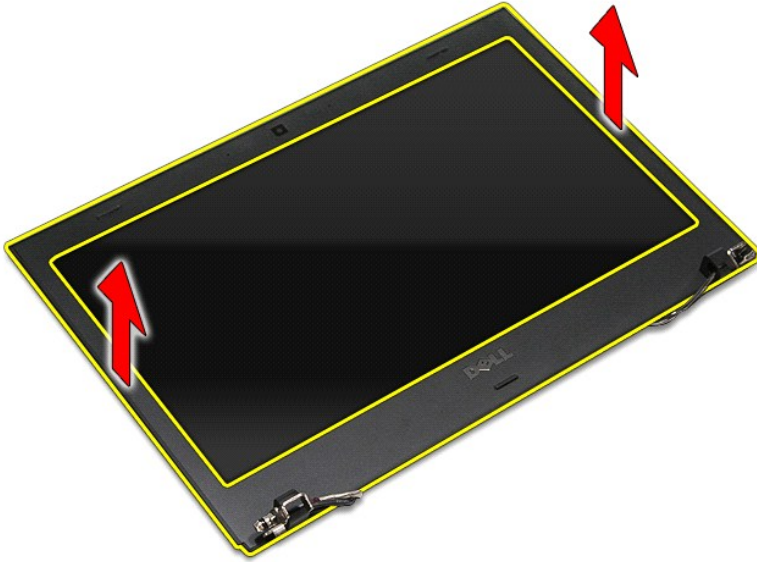
### Melepaskan Bezel Display



1. Ikuti prosedur di bagian [Sebelum Mengerjakan Bagian Dalam Komputer](#).
2. Lepaskan [baterai](#).
3. Lepaskan [penutup bawah](#).
4. Lepaskan [hard drive](#).
5. Lepaskan [drive optis](#).
6. Lepaskan [kartu wireless local area network \(WLAN\)](#).
7. Lepaskan [kartu wireless wide area network \(WWAN\)](#).
8. Lepaskan [keyboard](#).
9. Lepaskan [palm rest](#).
10. Lepaskan [unit display](#).
11. Menggunakan pencungkil plastik, cangkil perlahan di bawah bezel display untuk melepaskannya dari unit display.



12. Angkat bezel display dan lepaskan dari unit display.



## Memasang Kembali Bezel Display

Untuk memasang kembali bezel display, jalankan tahapan di atas dalam urutan terbalik.

---

[Kembali ke Halaman Daftar Isi](#)

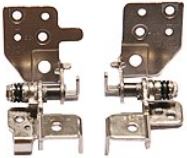
[Kembali ke Halaman Daftar Isi](#)

## Engsel Display

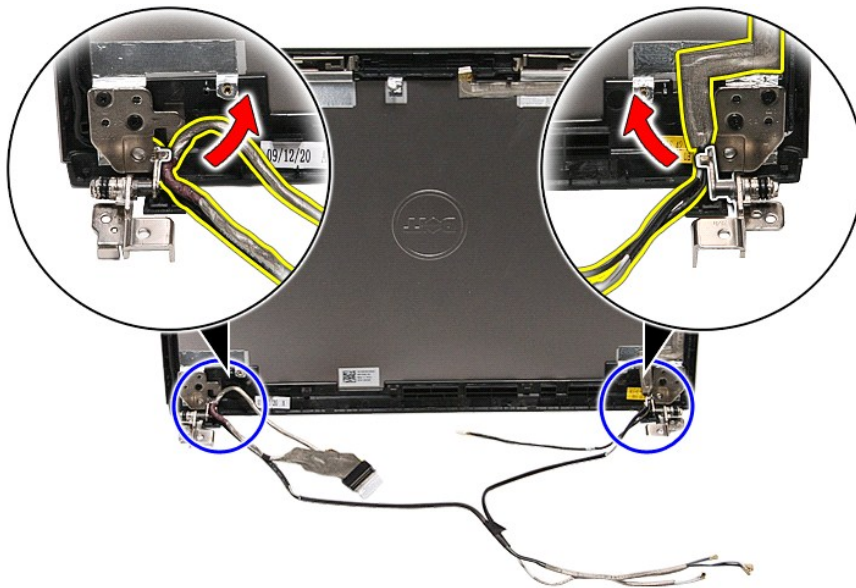
Manual Servis Dell™ Vostro™ 3400

**⚠ PERINGATAN:** Sebelum mengerjakan bagian dalam komputer, bacalah informasi keselamatan yang dikirimkan bersama komputer Anda. Untuk informasi praktik keselamatan terbaik tambahan, kunjungi Laman Pemenuhan Peraturan pada [www.dell.com/regulatory\\_compliance](http://www.dell.com/regulatory_compliance).

### Melepaskan Engsel Display



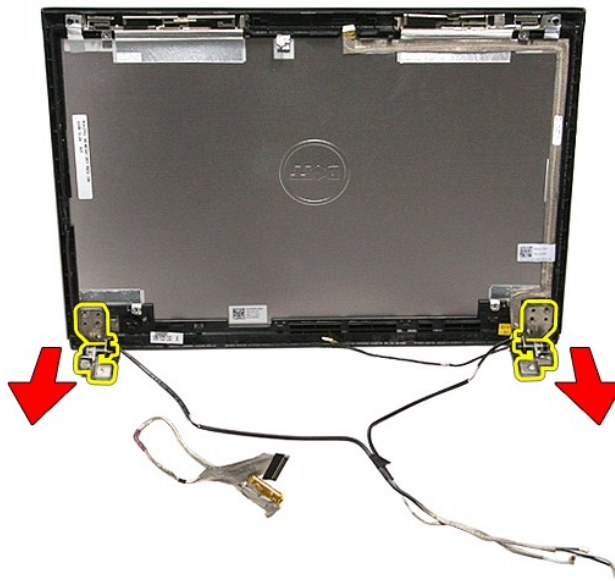
1. Ikuti prosedur di bagian [Sebelum Mengerjakan Bagian Dalam Komputer](#).
2. Lepaskan [baterai](#).
3. Lepaskan [penutup bawah](#).
4. Lepaskan [hard drive](#).
5. Lepaskan [drive optis](#).
6. Lepaskan [kartu wireless local area network \(WLAN\)](#).
7. Lepaskan [kartu wireless wide area network \(WWAN\)](#).
8. Lepaskan [keyboard](#).
9. Lepaskan [palm rest](#).
10. Lepaskan [unit display](#).
11. Lepaskan [panel display](#).
12. Lepaskan kabel display dari engsel display.



13. Lepaskan sekrup yang menahan engsel display ke penutup display.



14. Tarik engsel display dari penutup display.



## Memasang Kembali Engsel Display

Untuk memasang kembali engsel display, jalankan tahapan di atas dalam urutan terbalik.

---

[Kembali ke Halaman Daftar Isi](#)

[Kembali ke Halaman Daftar Isi](#)

## Panel Display

Manual Servis Dell™ Vostro™ 3400

**⚠ PERINGATAN:** Sebelum mengerjakan bagian dalam komputer, bacalah informasi keselamatan yang dikirimkan bersama komputer Anda. Untuk informasi praktik keselamatan terbaik tambahan, kunjungi Laman Pemenuhan Peraturan pada [www.dell.com/regulatory\\_compliance](http://www.dell.com/regulatory_compliance).

---

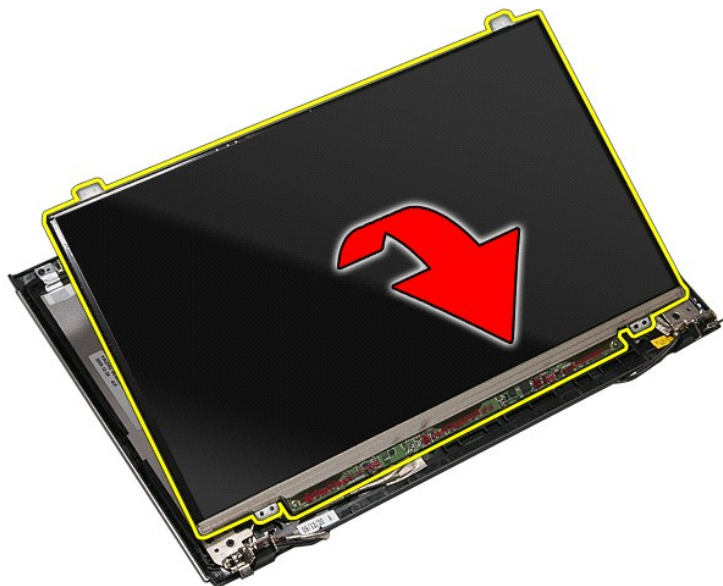
### Melepaskan Panel Display



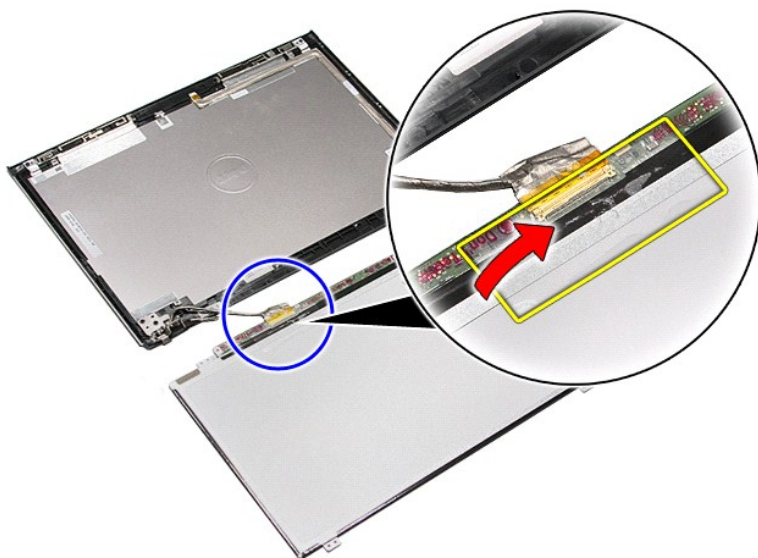
1. Ikuti prosedur di bagian [Sebelum Mengerjakan Bagian Dalam Komputer](#).
2. Lepaskan [baterai](#).
3. Lepaskan [penutup bawah](#).
4. Lepaskan [hard drive](#).
5. Lepaskan [drive optis](#).
6. Lepaskan [kartu wireless local area network \(WLAN\)](#).
7. Lepaskan [kartu wireless wide area network \(WWAN\)](#).
8. Lepaskan [keyboard](#).
9. Lepaskan [palm rest](#).
10. Lepaskan [unit display](#).
11. Lepaskan [bezel display](#).
12. Lepaskan sekrup yang menahan panel display ke unit display.



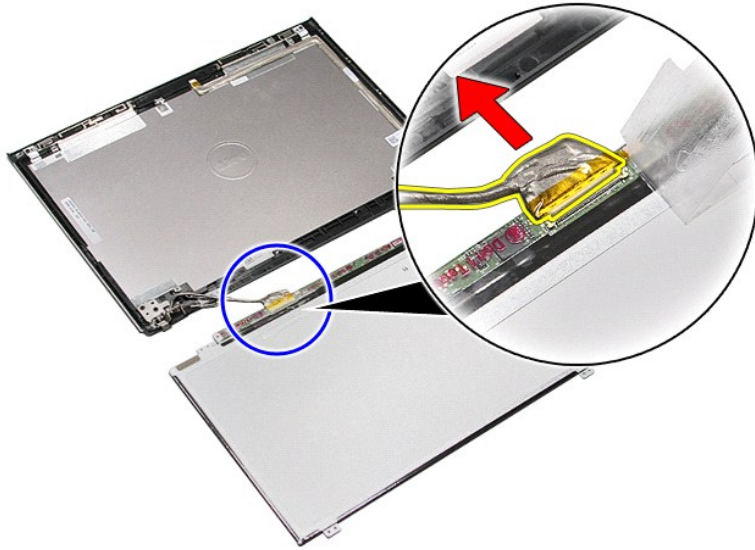
13. Angkat panel display secara perlahan dan lepaskan dari unit display.



14. Lepaskan perekat yang menahan kabel display ke unit display.



15. Cabut kabel display dari panel display.



16. Lepaskan panel display dari unit display.

## Memasang Kembali Panel Display

Untuk memasang kembali panel display, jalankan tahapan di atas dalam urutan terbalik.

---

[Kembali ke Halaman Daftar Isi](#)

[Kembali ke Halaman Daftar Isi](#)

## Memori

### Manual Servis Dell™ Vostro™ 3400

**⚠ PERINGATAN:** Sebelum mengerjakan bagian dalam komputer, bacalah informasi keselamatan yang dikirimkan bersama komputer Anda. Untuk informasi praktik keselamatan terbaik tambahan, kunjungi Laman Pemenuhan Peraturan pada [www.dell.com/regulatory\\_compliance](http://www.dell.com/regulatory_compliance).

## Melepaskan Modul Memori

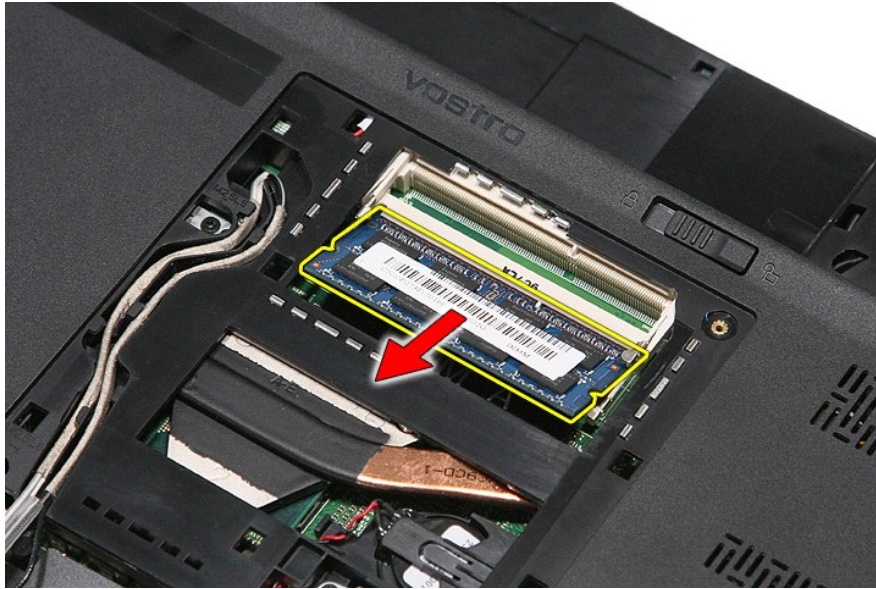


1. Ikuti prosedur di bagian [Sebelum Mengerjakan Bagian Dalam Komputer](#).
2. Lepaskan [baterai](#).
3. Lepaskan [penutup bawah](#).
4. Regangkan klip pengikat memori untuk melepaskan modul memori.



5. Lepaskan modul memori dari konektor pada papan sistem.





## Memasang Kembali Modul Memori

Untuk memasang kembali modul memori, lakukan langkah-langkah di atas dalam urutan terbalik.

---

[Kembali ke Halaman Daftar Isi](#)

[Kembali ke Halaman Daftar Isi](#)

## Kartu Memori

Manual Servis Dell™ Vostro™ 3400

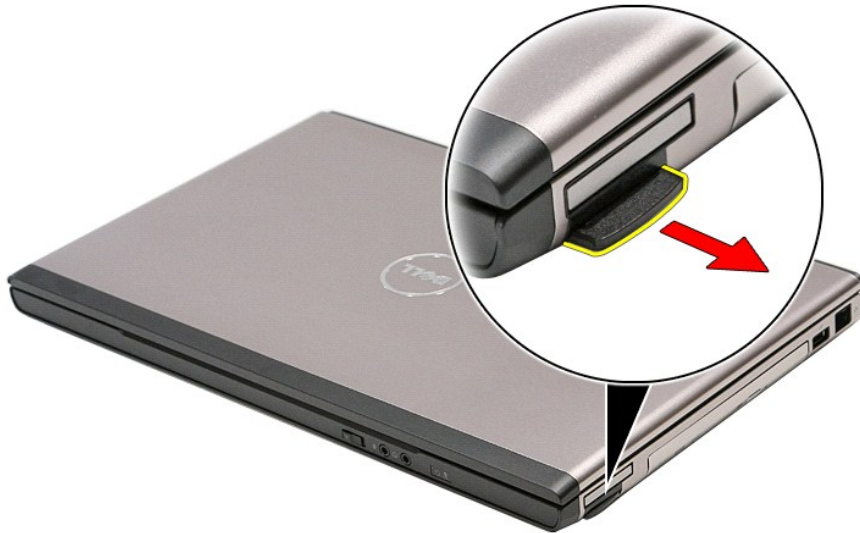
**⚠ PERINGATAN:** Sebelum mengerjakan bagian dalam komputer, bacalah informasi keselamatan yang dikirimkan bersama komputer Anda. Untuk informasi praktik keselamatan terbaik tambahan, kunjungi Laman Pemenuhan Peraturan pada [www.dell.com/regulatory\\_compliance](http://www.dell.com/regulatory_compliance).

---

### Melepaskan Kartu Memori



1. Ikuti prosedur di bagian [Sebelum Mengerjakan Bagian Dalam Komputer](#).
2. Tekan pada kartu memori untuk melepaskannya dari komputer.



3. Geser keluar kartu memori dari komputer.



## Mengganti Kartu Memori

Untuk memasang kembali kartu memori, jalankan tahapan di atas dalam urutan terbalik.

---

[Kembali ke Halaman Daftar Isi](#)

[Kembali ke Halaman Daftar Isi](#)

## Drive Optis

### Manual Servis Dell™ Vostro™ 3400

**⚠ PERINGATAN:** Sebelum mengerjakan bagian dalam komputer, bacalah informasi keselamatan yang dikirimkan bersama komputer Anda. Untuk informasi praktik keselamatan terbaik tambahan, kunjungi Laman Pemenuhan Peraturan pada [www.dell.com/regulatory\\_compliance](http://www.dell.com/regulatory_compliance).

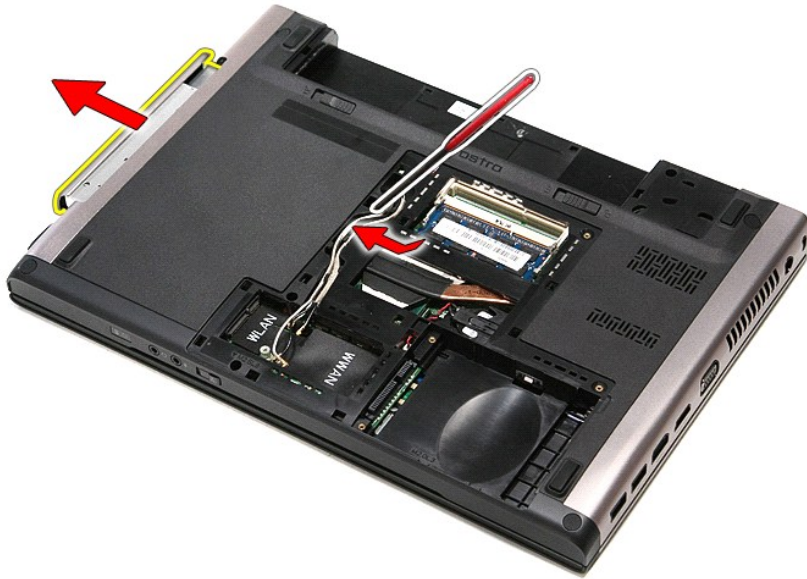
## Melepaskan Drive Optis



1. Ikuti prosedur di bagian [Sebelum Mengerjakan Bagian Dalam Komputer](#).
2. Lepaskan [baterai](#).
3. Lepaskan [penutup bawah](#).
4. Pasang kembali sekrup yang menahan drive optis ke komputer.



5. Menggunakan obeng, cungkil drive optis secara perlahan dari komputer.



## Memasang Kembali Drive Optis

Untuk memasang kembali drive optis, jalankan tahapan di atas dalam urutan terbaik.

---

[Kembali ke Halaman Daftar Isi](#)

[Kembali ke Halaman Daftar Isi](#)

## Palm Rest

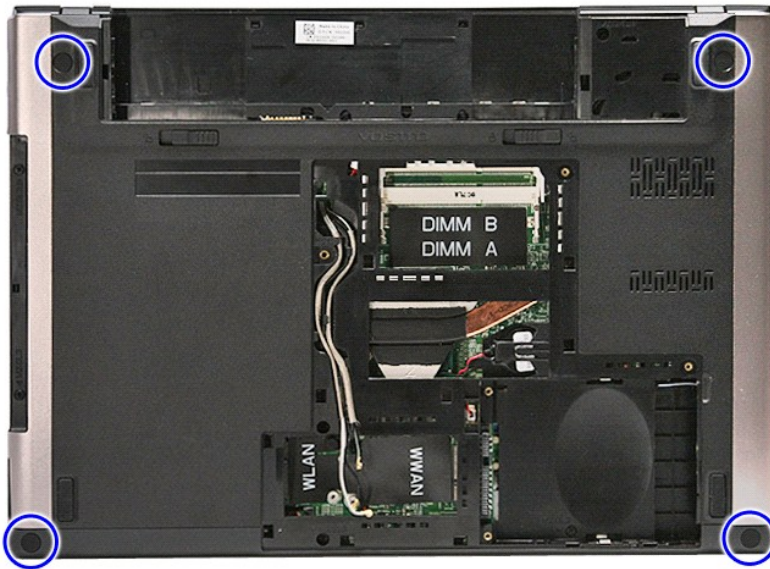
### Manual Servis Dell™ Vostro™ 3400

**⚠ PERINGATAN:** Sebelum mengerjakan bagian dalam komputer, bacalah informasi keselamatan yang dikirimkan bersama komputer Anda. Untuk informasi praktik keselamatan terbaik tambahan, kunjungi Laman Pemenuhan Peraturan pada [www.dell.com/regulatory\\_compliance](http://www.dell.com/regulatory_compliance).

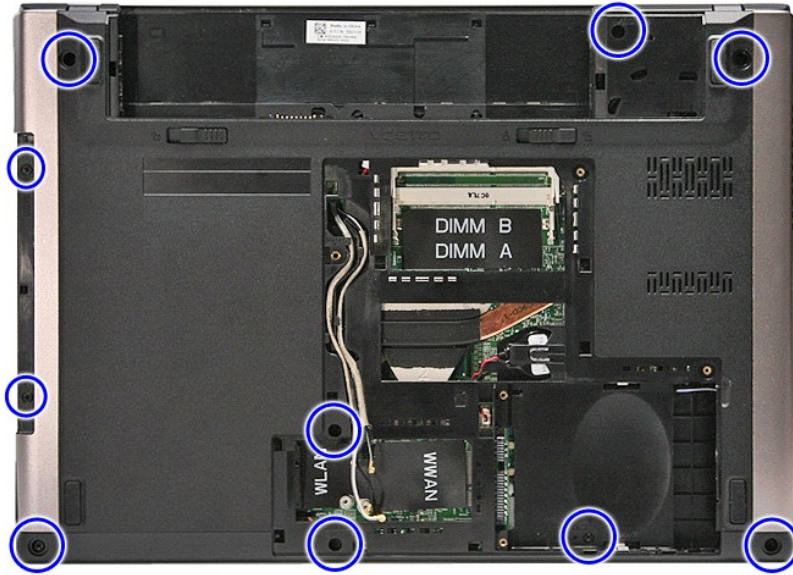
## Melepaskan Palm Rest



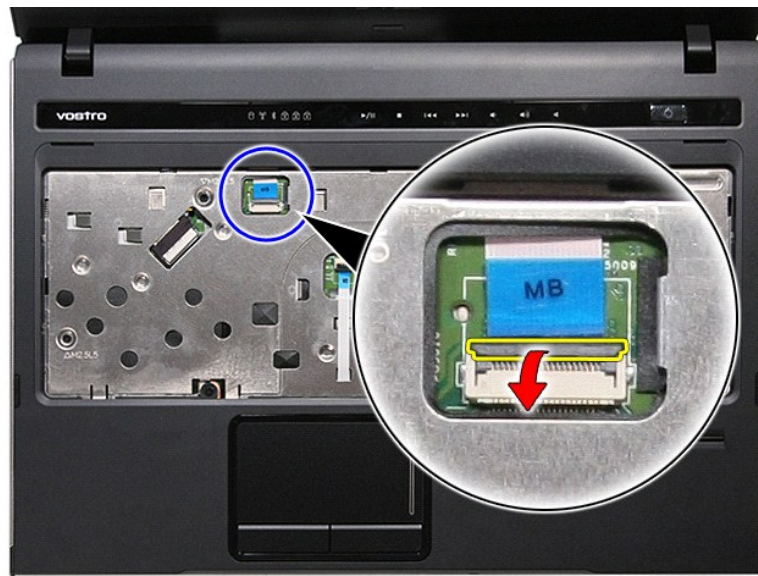
1. Ikuti prosedur di bagian [Sebelum Mengerjakan Bagian Dalam Komputer](#).
2. Lepaskan [baterai](#).
3. Lepaskan [penutup bawah](#).
4. Lepaskan [hard drive](#).
5. Lepaskan [drive optis](#).
6. Lepaskan alas karet pada bagian bawah komputer.



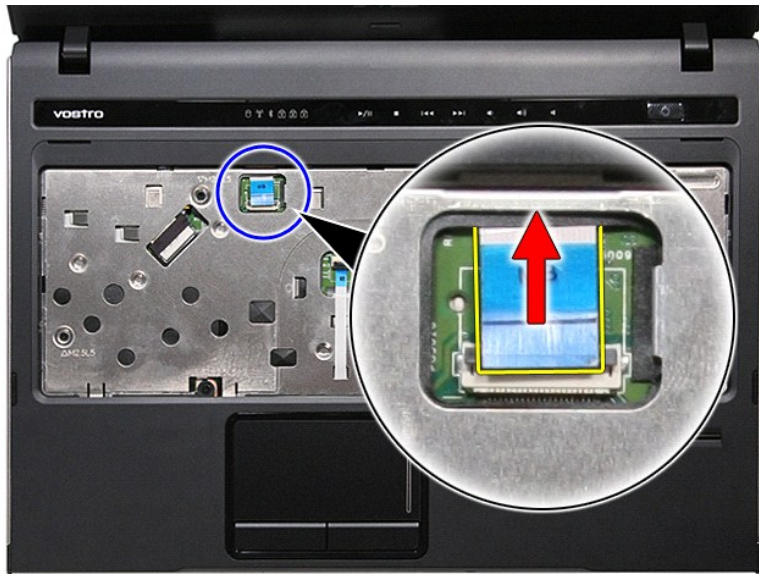
7. Lepaskan sekrup yang menahan palm rest ke bagian belakang komputer.



8. Balikkan komputer dengan sisi kanan menghadap ke atas.
9. Lepaskan [keyboard](#).
10. Buka klip yang menahan kabel tombol media ke board sistem.



11. Lepaskan kabel tombol media dari konektor ke board sistem.

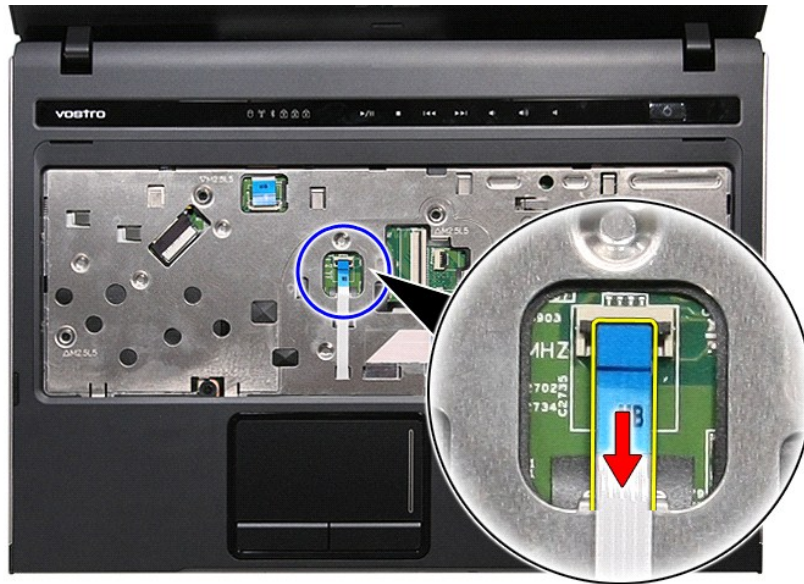


12. Buka klip yang menahan kabel data touchpad ke board sistem.



13. Lepaskan kabel data touchpad dari konektor ke board sistem.

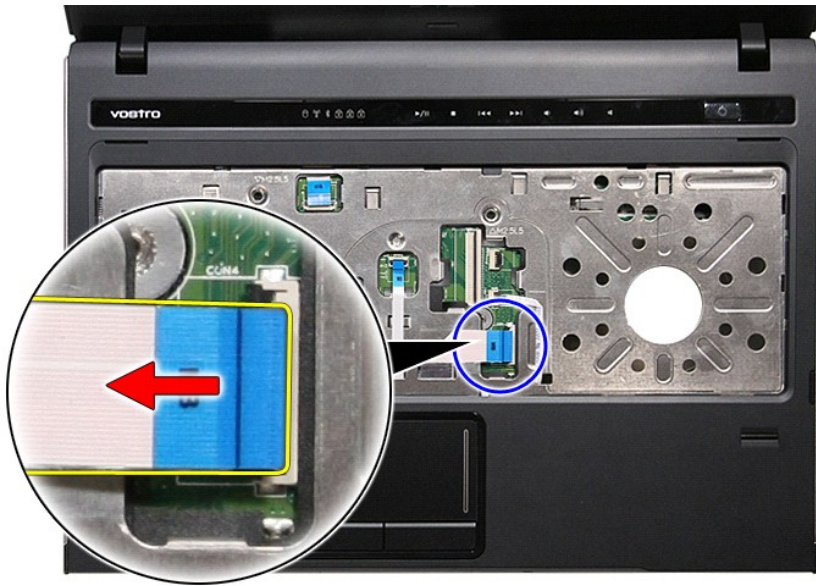




14. Buka klip yang menahan kabel data board audio ke board sistem.



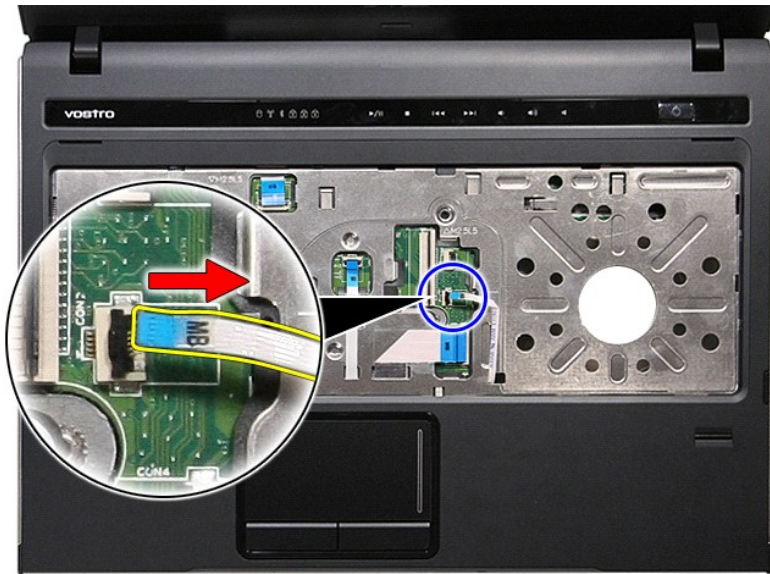
15. Lepaskan kabel data board audio dari konektor ke board sistem.



16. Buka klip yang menahan kabel data pembaca sidik jari ke board sistem.



17. Lepaskan kabel data pembaca sidik jari dari konektor ke board sistem.



18. Lepaskan sekrup yang menahan palm rest ke bagian depan komputer.



19. Cungkil perlahan tepi palm rest untuk melepas palm rest dari komputer.



20. Angkat palm rest ke atas dan menjauhi komputer.



## Memasang Kembali Palm Rest

Untuk memasang kembali palm rest, jalankan tahapan di atas dalam urutan terbalik.

---

[Kembali ke Halaman Daftar Isi](#)

[Kembali ke Halaman Daftar Isi](#)

## Melepaskan dan Mengganti Komponen

Manual Servis Dell™ Vostro™ 3400

- [Baterai](#)
- [ExpressCard](#)
- [Penutup Bawah](#)
- [Hard Drive](#)
- [Kartu Wireless Local Area Network \(WLAN\)](#)
- [Keyboard](#)
- [Papan Audio](#)
- [Papan Power-Button](#)
- [Unit Display](#)
- [Bezel Display](#)
- [Engsel Display](#)
- [Board Sistem](#)
- [Unit Pendingin](#)
- [Papan IO](#)
- [Kartu Memori](#)
- [Kartu Subscriber Identity Module \(SIM\)](#)
- [Memori](#)
- [Drive Optis](#)
- [Kartu Wireless Wide Area Network \(WWAN\)](#)
- [Palm Rest](#)
- [Kartu Bluetooth](#)
- [Speaker](#)
- [Panel Display](#)
- [Kamera](#)
- [ExpressCard Cage](#)
- [Baterai Sel Berbentuk Koin](#)
- [Prosesor](#)

---

[Kembali ke Halaman Daftar Isi](#)

[Kembali ke Halaman Daftar Isi](#)

## Prosesor

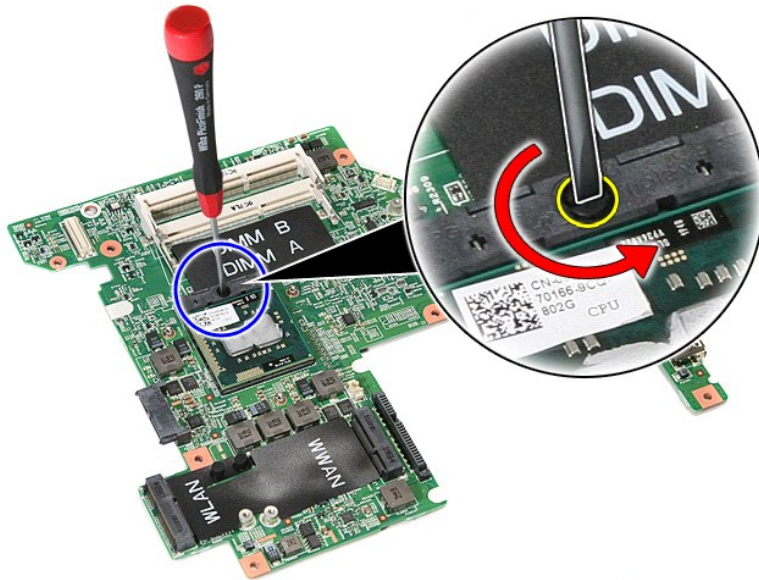
### Manual Servis Dell™ Vostro™ 3400

**⚠ PERINGATAN:** Sebelum mengerjakan bagian dalam komputer, bacalah informasi keselamatan yang dikirimkan bersama komputer Anda. Untuk informasi praktik keselamatan terbaik tambahan, kunjungi Laman Pemenuhan Peraturan pada [www.dell.com/regulatory\\_compliance](http://www.dell.com/regulatory_compliance).

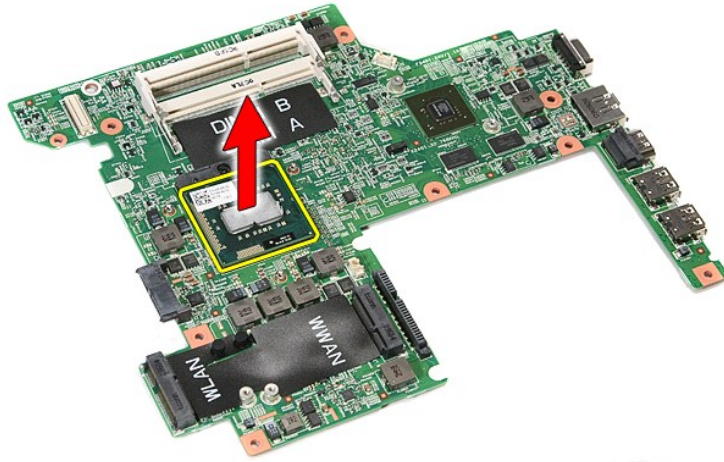
## Melepaskan Prosesor



1. Ikuti prosedur di bagian [Sebelum Mengerjakan Bagian Dalam Komputer](#).
2. Lepaskan [baterai](#).
3. Lepaskan [penutup bawah](#).
4. Lepaskan [hard drive](#).
5. Lepaskan [drive optis](#).
6. Lepaskan [kartu wireless local area network \(WLAN\)](#).
7. Lepaskan [kartu wireless wide area network \(WWAN\)](#).
8. Lepaskan [keyboard](#).
9. Lepaskan [palm rest](#).
10. Lepaskan [unit display](#).
11. Lepaskan [ExpressCard cage](#).
12. Lepaskan [board sistem](#).
13. Lepaskan [unit pendingin dan kipas](#).
14. Menggunakan sekrup gepeng, putar sekrup kamera ke arah yang berlawanan dengan arah jarum jam untuk melepaskan prosesor dari soketnya pada board sistem.



15. Angkat prosesor dan lepaskan dari board sistem.



## Memasang Kembali Prosesor

⚠ **PERHATIAN:** Ketika memasang kembali prosesor, pastikan bahwa kunci kamera dalam kondisi terbuka penuh sebelum memasang modul prosesor. Prosesor yang tidak ditempatkan dengan benar dapat menyebabkan koneksi terputus-putus atau kerusakan permanen pada mikroprosesor dan soket ZIF.

Untuk memasang kembali prosesor jalankan tahapan di atas dalam urutan terbalik.

---

[Kembali ke Halaman Daftar Isi](#)

[Kembali ke Halaman Daftar Isi](#)

## Papan Power-Button

Manual Servis Dell™ Vostro™ 3400

**⚠ PERINGATAN:** Sebelum mengerjakan bagian dalam komputer, bacalah informasi keselamatan yang dikirimkan bersama komputer Anda. Untuk informasi praktik keselamatan terbaik tambahan, kunjungi Laman Pemenuhan Peraturan pada [www.dell.com/regulatory\\_compliance](http://www.dell.com/regulatory_compliance).

### Melepaskan Papan Tombol Daya



1. Ikuti prosedur di bagian [Sebelum Mengerjakan Bagian Dalam Komputer](#).
2. Lepaskan [baterai](#).
3. Lepaskan [penutup bawah](#).
4. Lepaskan [hard drive](#).
5. Lepaskan [drive optis](#).
6. Lepaskan [keyboard](#).
7. Lepaskan [palm rest](#).
8. Lepaskan perekat yang menahan kabel tombol daya ke board tombol daya.

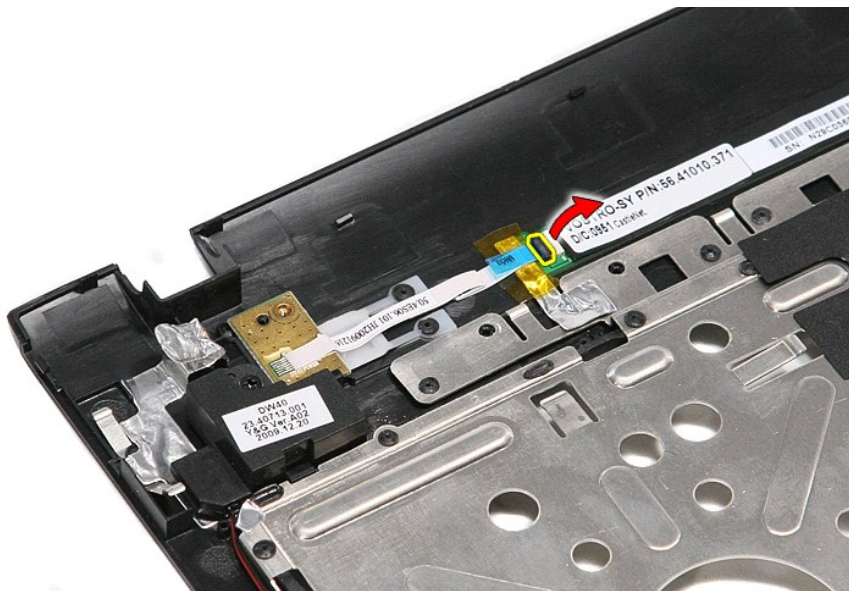


9. Lepaskan sekrup yang menahan board tombol daya ke palm rest.





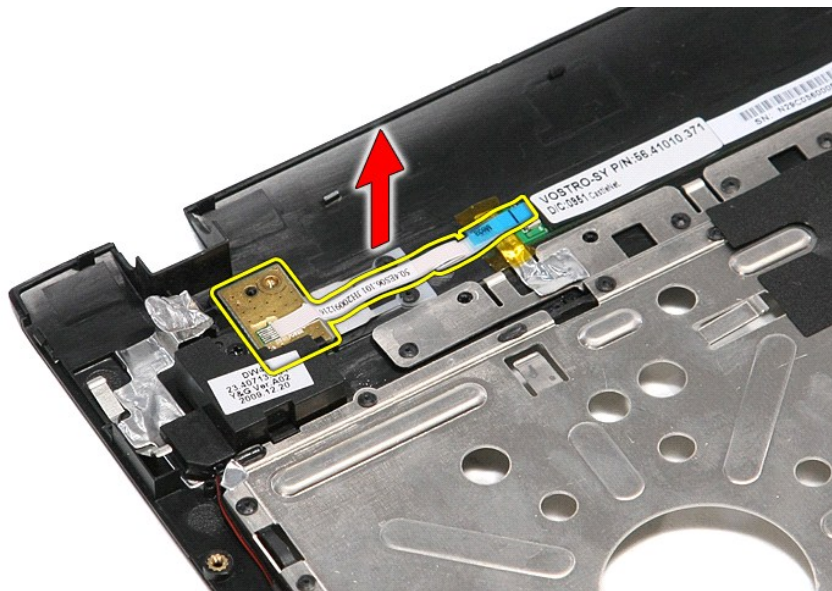
10. Lepaskan klip yang menahan kabel tombol daya ke board tombol daya.



11. Lepaskan kabel tombol daya dari board tombol daya.



12. Angkat tombol daya dan pisahkan dari komputer.



## Memasang Kembali Papan Tombol Daya

Untuk memasang kembali board tombol daya, jalankan tahapan di atas dalam urutan terbalik.

---

[Kembali ke Halaman Daftar Isi](#)

[Kembali ke Halaman Daftar Isi](#)

## Kartu Subscriber Identity Module (SIM)

Manual Servis Dell™ Vostro™ 3400

**⚠ PERINGATAN:** Sebelum mengerjakan bagian dalam komputer, bacalah informasi keselamatan yang dikirimkan bersama komputer Anda. Untuk informasi praktik keselamatan terbaik tambahan, kunjungi Laman Pemenuhan Peraturan pada [www.dell.com/regulatory\\_compliance](http://www.dell.com/regulatory_compliance).

---

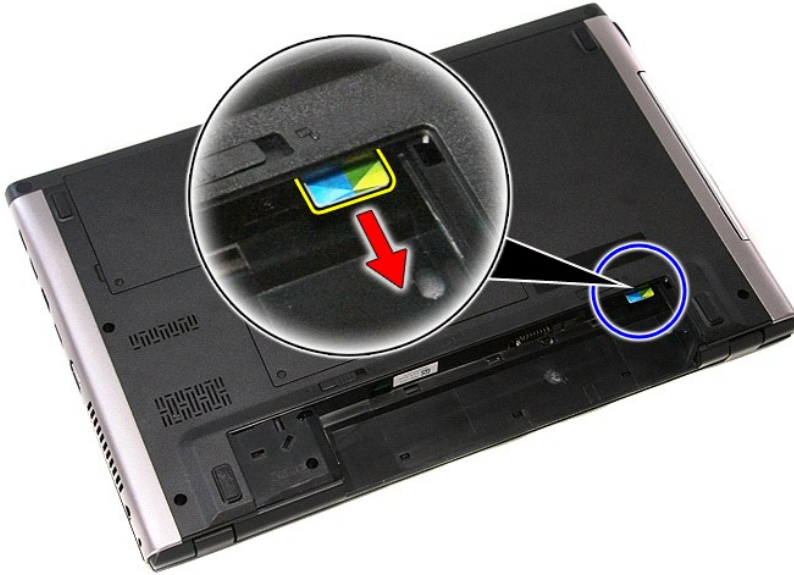
### Melepaskan Kartu SIM



1. Ikuti prosedur di bagian [Sebelum Mengerjakan Bagian Dalam Komputer](#).
2. Lepaskan [baterai](#).
3. Tekan pada kartu SIM untuk melepaskannya dari komputer.



4. Geser kartu SIM dari komputer.



## Memasang Kembali Kartu SIM

Untuk memasang kembali kartu SIM, jalankan tahapan di atas dalam urutan terbalik.

---

[Kembali ke Halaman Daftar Isi](#)

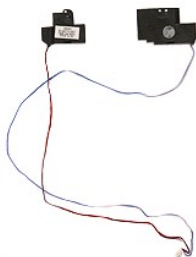
[Kembali ke Halaman Daftar Isi](#)

## Speaker

### Manual Servis Dell™ Vostro™ 3400

**⚠ PERINGATAN:** Sebelum mengerjakan bagian dalam komputer, bacalah informasi keselamatan yang dikirimkan bersama komputer Anda. Untuk informasi praktik keselamatan terbaik tambahan, kunjungi Laman Pemenuhan Peraturan pada [www.dell.com/regulatory\\_compliance](http://www.dell.com/regulatory_compliance).

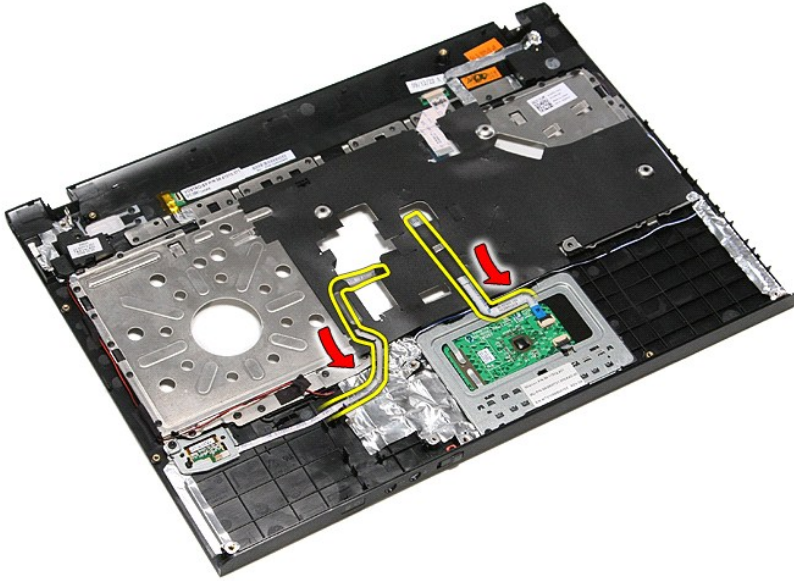
## Melepaskan Speaker



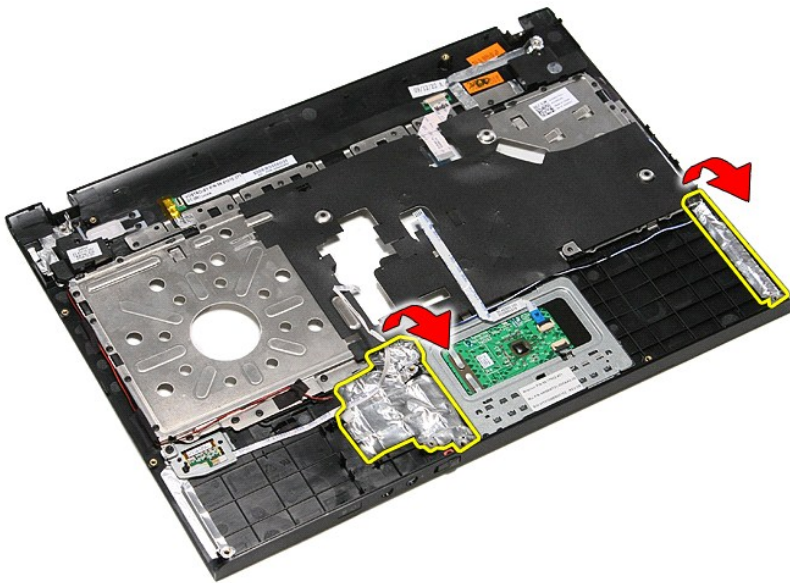
1. Ikuti prosedur di bagian [Sebelum Mengerjakan Bagian Dalam Komputer](#).
2. Lepaskan [baterai](#).
3. Lepaskan [penutup bawah](#).
4. Lepaskan [hard drive](#).
5. Lepaskan [drive optis](#).
6. Lepaskan [keyboard](#).
7. Lepaskan [palm rest](#).
8. Lepaskan dua sekrup yang menahan speaker pada palm rest.



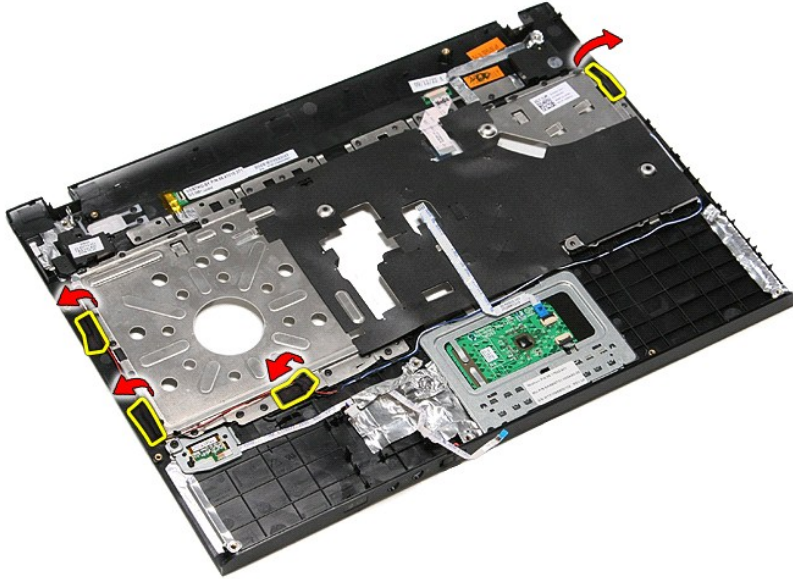
9. Lepaskan touchpad dan pembaca sidik jari dari routing pada palm rest.



10. Lepaskan perekat perak yang menahan kabel speaker ke palm rest.



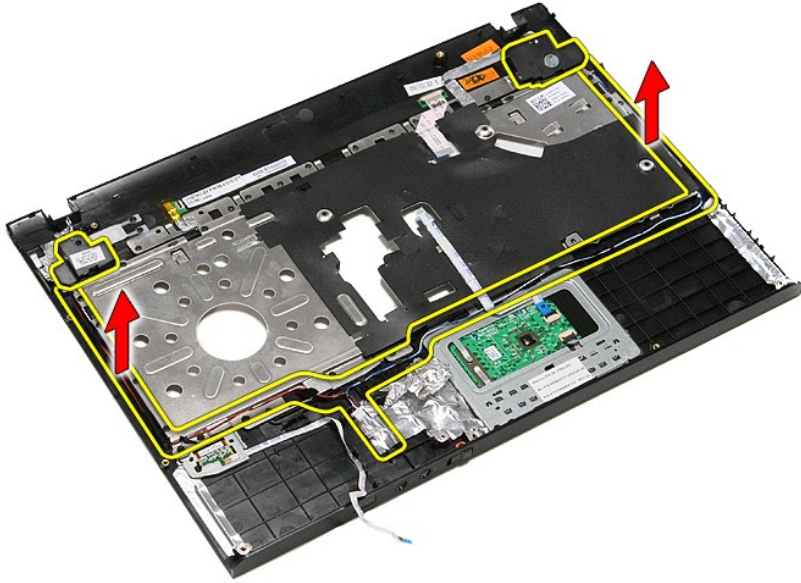
11. Lepaskan perekat hitam yang menahan kabel speaker ke panduan routing pada palm rest.



12. Angkat speaker ke atas dan lepaskan dari komputer.



13. Lepaskan secara perlahan kabel speaker dari speaker dan lepaskan dari palm rest.



## Memasang Kembali Speaker

Untuk memasang kembali speaker, jalankan tahapan di atas dalam urutan terbalik.

---

[Kembali ke Halaman Daftar Isi](#)




[Kembali ke Halaman Daftar Isi](#)

## Spesifikasi

### Manual Servis Dell™ Vostro™ 3400

- [Komunikasi](#)
- [Prosesor](#)
- [ExpressCard](#)
- [Keyboard](#)
- [Informasi Sistem](#)
- [Baterai](#)
- [Audio](#)
- [Panel sentuh](#)
- [Adaptor AC](#)
- [Port dan Konektor](#)
- [Drive](#)
- [Fisik](#)
- [Video](#)
- [Lingkungan](#)
- [Display](#)
- [Memori](#)

 **CATATAN:** Penawaran mungkin berbeda-beda di setiap negara. Untuk informasi lebih lanjut mengenai konfigurasi komputer Anda, klik **Start (Mulai)** → **Help and Support** (Bantuan dan Dukungan) dan pilih opsi untuk menampilkan informasi mengenai komputer Anda.

Informasi Sistem	
Chipset	Intel® HM57
Lebar bus DRAM	64 bita
EPROM Flash	4 MB
Bus PCI-E	x16 PCI Express

Prosesor	
Tipe	Seri Intel Core™ Seri Intel Core i5 Seri Intel Core i7
Cache L1	32 KB per core
Cache L2	256 KB per core
Cache L3	hingga 4 MB

Memori	
Tipe	DDR3 SDRAM
Kecepatan	1066 MHz atau 1333 MHz  <b>CATATAN:</b> Prosesor Intel Core i3/i5/i7 yang diberikan bersama komputer Anda mendukung modul memori 1066 MHz maupun 1333 MHz. Namun demikian, dual prosesor akan beroperasi pada modul memori 1066 MHz saja.
Konektor	dua slot SODIMM
Kapasitas modul	1 GB, 2 GB, atau 4 GB
Memori minimum	1 GB
Memori maksimum	8 GB
<b>CATATAN:</b> Hanya sistem operasi 64-bit yang dapat mendeteksi kemampuan memori yang lebih besar dari 4 GB.	

Video	
Tipe	mendukung video terintegrasi maupun diskret
Kontroler	
Terintegrasi	HD Akselerator Media Grafis Intel
Diskret	NVIDIA GeForce 310M
Output	konektor VGA 15 pin

Audio	
Tipe	codec audio dua saluran definisi tinggi (HDA)
Kontroler	IDT 92HD81
Antarmuka	
Internal	audio definisi tinggi
Eksternal	Konektor mikrofon, konektor headphone/speaker eksternal stereo
Speaker	dua
Amplifier speaker internal	saluran 2 W

Kontrol volume	tombol kontrol media, menu program
----------------	------------------------------------

<b>Komunikasi</b>	
Modem	hanya mendukung modem USB eksternal saja (opsional)
Adaptor jaringan	Realtek RTL8111TL
Nirkabel	wireless local area network (WLAN) wireless wide area network (WWAN) worldwide interoperability for microwave access (WiMAX) Bluetooth®

<b>ExpressCard</b>	
<b>CATATAN:</b> Slot ExpressCard TIDAK mendukung Kartu PC.	
Konektor ExpressCard	slot ExpressCard
Kartu yang didukung	ExpressCards 34 mm

<b>Port dan Konektor</b>	
Audio	konektor mikrofon, konektor headphone/speaker stereo
Video	konektor VGA 15 pin konektor HDMI 19 pin
Adaptor jaringan	konektor RJ-45
USB	tiga konektor untuk USB 2.0 satu konektor untuk eSATA/USB 2.0
Pembaca kartu pintar	Pembaca kartu memori 8-in-1
Mini-Card	mendukung PCI-E Mini Card Setengah untuk WLAN mendukung PCI-E Mini Card lengkap untuk WWAN mendukung PCI-E 6250 Mini Card setengah untuk WiMax

<b>Drive</b>	
Hard drive	SATA 2 HDD HDD Mobile SATA 2
Drive optis	DVD+/-RW Blu-ray

<b>Display</b>	
Jenis dan ukuran	14,0 inci, anti pantul (AG), definisi tinggi biaya rendah (LC), dioda penghasil cahaya putih (WLED)
Area aktif (X/Y)	309,40 mm x 173,95 mm
Dimensi:	
Tinggi	204,60 mm (8,06 inci)
Lebar	322,30 mm (12,69 inci)
Diagonal	355,60 mm (14,00 inci)
Resolusi maksimum	1366 x 768 piksel pada 262 K warna
Kecerahan maksimum	200 nit
Sudut pengoperasian	0° (tertutup) hingga 135°
Nilai refresh	60 Hz
Sudut pandang:	
Horizontal	40/40
Vertikal	10/30
Pixel pitch	0,2265 mm

<b>Keyboard</b>	
Jumlah tombol	Amerika Serikat: 86 keys Inggris: 87 keys Brasil: 87 tombol Jepang: 90 tombol
Tata Letak	QWERTY/AZERTY/Kanji

<b>Panel sentuh</b>	
Area aktif	
Sumbu X	81,0 mm
Sumbu Y	42,0 mm

<b>Baterai</b>	
Tipe	litium ion "cerdas" 4 sel (2,6 Ahr) litium ion "cerdas" 6 sel (2,6 Ahr) litium ion "cerdas" 9 sel (2,8 Ahr)
Waktu pengisian dengan komputer dimatikan	sekitar 4 jam (pada baterai yang dikosongkan sepenuhnya)
Waktu pengoperasian	waktu pengoperasian baterai berbeda-beda tergantung kondisi pengoperasian dan dapat berkurang secara signifikan dalam kondisi intensif daya tertentu.
Masa pakai	sekitar 300 siklus pengisian/pengosongan
Panjang	
4 sel, 6 sel, dan 9 sel	57,80 mm (2,27 inci)
Tinggi	
4 sel dan 6 sel	20,80 mm (0,81 inci)
9 sel	40,15 mm (1,58 inci)
Lebar	
4 sel, 6 sel, dan 9 sel	255,60 mm (10,06 inci)
Berat	
4 sel	250,00 g (0,55 pound)
6 sel	340,00 g (0,75 pound)
9 sel	504,50 g (1,11 pound)
Tegangan	
4 sel	14,80 VDC
6 sel dan 9 sel	11,10 VDC
Kisaran suhu	
Pengoperasian	0 °C hingga 35 °C (32 °F hingga 95 °F)
Penyimpanan	-40 °C hingga 65 °C (-40 °F hingga 149 °F)
Baterai sel berbentuk koin	Sel lithium 3 V CR2032 berbentuk koin

<b>Adaptor AC</b>	
Tegangan input	100 VAC-240 VAC
Arus input (maksimum)	2,5 A
Frekuensi input	50 Hz-60 Hz
Daya output	65 W atau 90 W
Arus output	
65 W	4,34 A (maksimum pada pulsasi 4 detik) 3,34 A (kontinu)
90 W	5,62 A (maksimum pada pulsasi 4 detik) 4,62 A (kontinu)
Panjang	
65 W	57,80 mm (2,27 inci)
90 W	70,00 mm (2,75 inci)
Tinggi	
65 W	28,30 mm (1,11 inci)
90 W	22,60 mm (0,88 inci)
Lebar	
65 W	137,20 mm (5,40 inci)
90 W	147,00 mm (5,78 inci)
Kisaran suhu	
Pengoperasian	0 °C hingga 35 °C (32 °F hingga 95 °F)
Penyimpanan	-40 °C hingga 65 °C (-40 °F hingga 149 °F)

<b>Fisik</b>	
Panjang	242,2 mm (9,53 inci)
Tinggi	21,90 mm-29,50 mm (0,86 inco-1,16 inci) dengan baterai 4 sel/6 sel dan area di luar baterai
Lebar	339,00 mm (13,34 inci)
Berat	2,05 kg (4,51 pound) dengan 4 sel dan drive media

<b>Lingkungan</b>	
Kisaran suhu:	

Pengoperasian	0 °C hingga 35 °C (32 °F hingga 95 °F)
Nonpengoperasian	-40 °C hingga 65 °C (-40 °F hingga 149 °F)
Kelembapan relatif (maksimum):	
Pengoperasian	10 % hingga 90 % (nonkondensasi)
Nonpengoperasian	20 % hingga 95 % (nonkondensasi)
Getaran maksimum:	
Pengoperasian	0,66 Grm (2 Hz-600 Hz)
Nonpengoperasian	1,30 Grm (2 Hz-600 Hz)
<b>CATATAN:</b> Getaran diukur menggunakan spektrum getaran acak yang menyimulasikan lingkungan pengguna.	
Guncangan maksimum:	
Pengoperasian	110 G (2 md)
Nonpengoperasian	160 G (2 md)
<b>CATATAN:</b> Guncangan diukur dengan hard drive ditempatkan pada posisi kepala dan pulsasi 2 md setengah sinus.	

---

[Kembali ke Halaman Daftar Isi](#)

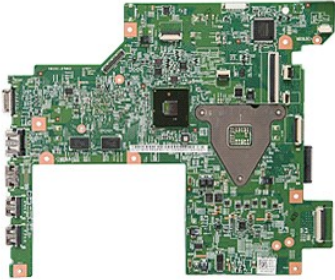
[Kembali ke Halaman Daftar Isi](#)

## Board Sistem

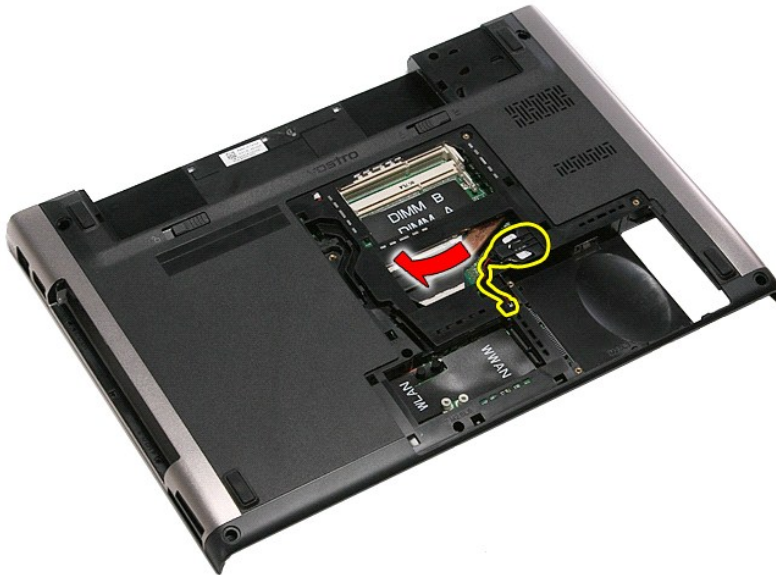
Manual Servis Dell™ Vostro™ 3400

**⚠ PERINGATAN:** Sebelum mengerjakan bagian dalam komputer, bacalah informasi keselamatan yang dikirimkan bersama komputer Anda. Untuk informasi praktik keselamatan terbaik tambahan, kunjungi Laman Pemenuhan Peraturan pada [www.dell.com/regulatory\\_compliance](http://www.dell.com/regulatory_compliance).

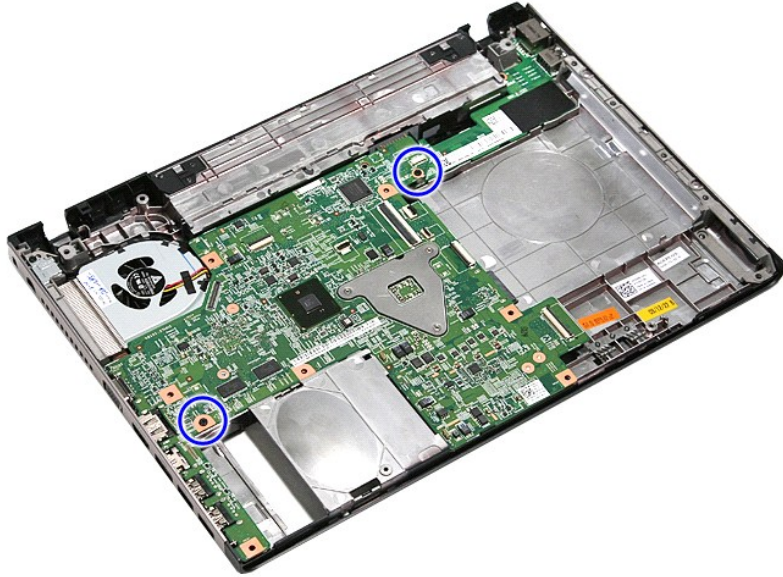
### Melepaskan Board Sistem



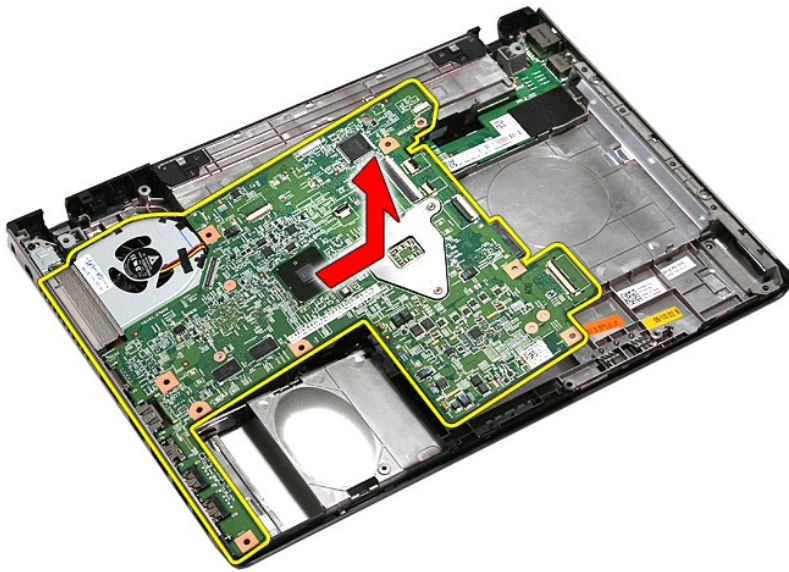
1. Ikuti prosedur di bagian [Sebelum Mengerjakan Bagian Dalam Komputer](#).
2. Lepaskan [baterai](#).
3. Lepaskan [penutup bawah](#).
4. Lepaskan [hard drive](#).
5. Lepaskan [drive optis](#).
6. Lepaskan [kartu wireless local area network \(WLAN\)](#).
7. Lepaskan [kartu wireless wide area network \(WWAN\)](#).
8. Lepaskan [memori](#).
9. Lepaskan [keyboard](#).
10. Lepaskan [palm rest](#).
11. Lepaskan [unit display](#).
12. Lepaskan [ExpressCard cage](#).
13. Geser baterai sel berbentuk koin dari soketnya pada komputer.



14. Lepaskan sekrup yang menahan board sistem ke komputer.



15. Angkat board sistem dan lepaskan dari komputer.



## Memasang Kembali Board Sistem

Untuk memasang kembali board sistem, jalankan tahapan di atas dalam urutan terbalik.

---

[Kembali ke Halaman Daftar Isi](#)

[Kembali ke Halaman Daftar Isi](#)

## Kartu Wireless Local Area Network (WLAN)

Manual Servis Dell™ Vostro™ 3400

**⚠ PERINGATAN:** Sebelum mengerjakan bagian dalam komputer, bacalah informasi keselamatan yang dikirimkan bersama komputer Anda. Untuk informasi praktik keselamatan terbaik tambahan, kunjungi Laman Pemenuhan Peraturan pada [www.dell.com/regulatory\\_compliance](http://www.dell.com/regulatory_compliance).

### Melepaskan Kartu WLAN



1. Ikuti prosedur di bagian [Sebelum Mengerjakan Bagian Dalam Komputer](#).
2. Lepaskan [baterai](#).
3. Lepaskan [penutup bawah](#).
4. Lepaskan kabel antena dari kartu WLAN.



5. Lepaskan baut yang menahan kartu WLAN pada board sistem.



6. Tarik secara perlahan kartu WLAN dari konektornya pada board sistem dan lepaskan dari komputer.



## Memasang Kembali Kartu WLAN

Untuk memasang kembali Kartu WLAN, jalankan tahapan di atas dalam urutan terbalik.

---

[Kembali ke Halaman Daftar Isi](#)



# Bekerja pada Komputer Anda


## Manual Servis Dell™ Vostro™ 3400


- [Sebelum Mengerjakan Bagian Dalam Komputer](#)
- [Peralatan yang Direkomendasikan](#)
- [Mematikan Komputer Anda](#)
- [Setelah Mengerjakan Bagian Dalam Komputer](#)


## Sebelum Mengerjakan Bagian Dalam Komputer


Gunakan panduan keselamatan berikut untuk membantu melindungi komputer Anda dari kerusakan potensial dan untuk memastikan keselamatan diri Anda. Kecuali disebutkan lain, setiap prosedur yang terdapat dalam dokumen ini mengasumsikan bahwa kondisi berikut telah dilakukan:


- 1 Anda telah menjalankan tahapan di bagian [Bekerja pada Komputer Anda](#).
- 1 Anda telah membaca informasi keselamatan yang dikirimkan bersama komputer Anda.
- 1 Sebuah komponen dapat diganti atau--jika dibeli secara terpisah--dipasang dengan menjalankan prosedur pelepasan dalam urutan terbalik.

 **PERINGATAN:** Sebelum mengerjakan bagian dalam komputer, bacalah informasi keselamatan yang dikirimkan bersama komputer Anda. Untuk informasi praktik keselamatan terbaik tambahan, kunjungi Laman Pemenuhan Peraturan pada [www.dell.com/regulatory\\_compliance](http://www.dell.com/regulatory_compliance).

 **PERHATIAN:** Beberapa perbaikan hanya boleh dilakukan oleh teknisi servis bersertifikat. Anda harus menjalankan penelusuran kesalahan saja dan perbaikan sederhana seperti yang diperbolehkan dalam dokumentasi produk Anda, atau yang disarankan secara online atau layanan telepon dan oleh tim dukungan. Kerusakan yang terjadi akibat pekerjaan servis yang tidak diizinkan oleh Dell tidak akan ditanggung oleh garansi Anda. Baca dan ikuti petunjuk keselamatan yang dikirimkan bersama produk Anda.

 **PERHATIAN:** Untuk menghindari terkena sengatan listrik, gunakan gelang antistatis atau pegang permukaan logam yang tidak dicat, seperti konektor pada bagian belakang komputer secara berkala.

 **PERHATIAN:** Tangani semua komponen dan kartu dengan hati-hati. Jangan sentuh komponen atau bagian kontak pada kartu. Pegang kartu pada bagian tepinya atau pada bagian logam braket pemasangan. Pegang komponen seperti prosesor pada bagian tepinya, bukan pada pin-pinnya.

 **PERHATIAN:** Saat Anda melepaskan kabel, tarik pada konektor kabel atau pada tab penariknya, jangan tarik langsung pada kabel. Beberapa kabel memiliki konektor dengan tab pengunci; jika Anda melepaskan kabel seperti ini, tekan bagian tab pengunci sebelum Anda melepaskan kabel. Saat Anda memisahkan konektor, pastikan konektor selalu berada dalam posisi lurus untuk mencegah pin konektor menjadi bengkok. Selain itu, sebelum Anda menyambungkan kabel, pastikan kedua konektor telah diarahkan dan diluruskan dengan benar.


 **CATATAN:** Warna komputer Anda dan beberapa komponen tertentu dapat berbeda dengan yang diperlihatkan dalam dokumen ini.

Untuk mencegah kerusakan komputer, jalankan tahapan berikut sebelum Anda mulai mengerjakan bagian dalam komputer:

1. Pastikan permukaan tempat Anda bekerja datar dan bersih agar penutup komputer tidak tergores.
2. Matikan komputer Anda (lihat bagian [Mematikan Komputer Anda](#)).
3. Komputer tersambung ke perangkat docking (terpasang pada doc) seperti Basis Media atau Baterai, lepaskan dari dock.


 **PERHATIAN:** Untuk melepaskan kabel jaringan, lepaskan kabel dari komputer terlebih dahulu, kemudian lepaskan kabel dari perangkat jaringan.

4. Lepaskan koneksi semua kabel jaringan dari komputer.
5. Lepaskan koneksi komputer Anda dan semua perangkat yang terpasang dari outlet listrik.
6. Tutup display dan balik komputer dengan bagian atas menghadap ke bawah di meja kerja dengan permukaan yang rata.

 **PERHATIAN:** Untuk mencegah kerusakan pada board sistem, Anda harus melepaskan baterai utama sebelum Anda memperbaiki komputer.

7. Lepaskan baterai utama (lihat [Baterai](#)).
8. Balik komputer dengan bagian atas menghadap ke atas.
9. Buka display.
10. Tekan tombol daya untuk menghubungkan board sistem ke ground.

 **PERHATIAN:** Untuk menghindari terkena sengatan listrik, lepaskan selalu komputer Anda dari outlet listrik sebelum membuka display.

 **PERHATIAN:** Sebelum menyentuh komponen apa pun di dalam komputer Anda, buat koneksi ke ground dengan menyentuh permukaan logam yang tidak dicat, seperti logam di bagian belakang komputer. Selama Anda bekerja, sentuh permukaan logam yang tidak dicat secara berkala untuk menghilangkan arus listrik statis yang dapat merusak komponen internal.


11. Lepaskan ExpressCard atau Smart Card yang terpasang dari slotnya masing-masing.
12. Lepaskan hard drive (lihat [Hard Drive](#)).

## Peralatan yang Direkomendasikan

Prosedur dalam dokumen ini mungkin memerlukan peralatan berikut:


- 1 Obeng pipih kecil
- 1 Obeng Phillips #0
- 1 Obeng Phillips #1
- 1 Pencungkil plastik kecil
- 1 CD program update flash BIOS

## Mematikan Komputer Anda

 **PERHATIAN:** Untuk mencegah hilangnya data, simpan dan tutup semua file dan tutup semua program yang terbuka sebelum Anda mematikan komputer.

1. Matikan sistem pengoperasian:

- 1 In Windows Vista®:

Klik **Start** (Mulai) , lalu klik tanda panah di sudut kanan bawah pada menu **Start** (Mulai) seperti ditunjukkan di bawah ini, lalu klik **Shut Down** (Matikan).



- 1 In Windows® XP:

Klik **Start** → **Turn Off Computer** (Matikan Komputer) → **Turn Off** (Matikan).


Komputer akan dimatikan setelah proses penonaktifan sistem pengoperasian selesai.

2. Pastikan komputer dan semua perangkat yang terpasang telah dimatikan. Jika komputer dan perangkat yang terpasang tidak dimatikan secara otomatis saat Anda menonaktifkan sistem pengoperasian Anda, tekan dan tahan tombol daya selama sekitar 6 detik hingga komputer dinonaktifkan.


---

## Setelah Mengerjakan Bagian Dalam Komputer

Setelah Anda menyelesaikan prosedur penggantian, pastikan Anda menyambungkan perangkat eksternal, kartu, dan kabel sebelum menyalakan komputer Anda.

 **PERHATIAN:** Untuk mencegah kerusakan komputer, gunakan hanya baterai yang didesain khusus untuk komputer Dell ini. Jangan gunakan baterai yang didesain untuk komputer Dell lainnya.

1. Sambungkan semua perangkat eksternal seperti replikator port, keping baterai, atau basis media, dan pasang kembali semua kartu seperti ExpressCard.

 **PERHATIAN:** Untuk menyambungkan ke kebel jaringan, pasang kabel ke perangkat jaringan terlebih dahulu dan kemudian pasang ke dalam komputer.

2. Sambungkan kabel telepon atau kabel jaringan ke komputer.
3. Pasang kembali [baterai](#).
4. Sambungkan komputer Anda dan semua perangkat yang terpasang ke outlet listrik.
5. Nyalakan komputer Anda.

---

[Kembali ke Halaman Daftar Isi](#)

[Kembali ke Halaman Daftar Isi](#)

## Kartu Wireless Wide Area Network (WWAN)

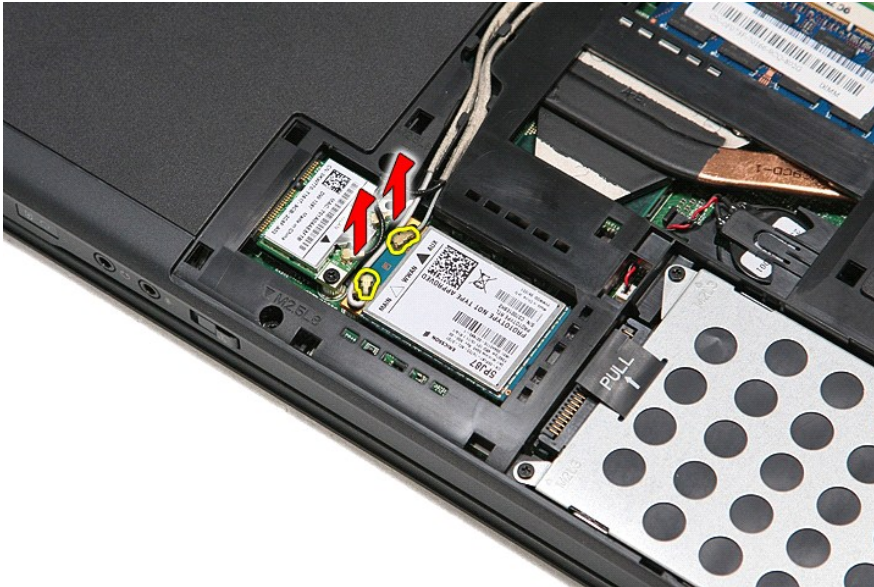
Manual Servis Dell™ Vostro™ 3400

**⚠ PERINGATAN:** Sebelum mengerjakan bagian dalam komputer, bacalah informasi keselamatan yang dikirimkan bersama komputer Anda. Untuk informasi praktik keselamatan terbaik tambahan, kunjungi Laman Pemenuhan Peraturan pada [www.dell.com/regulatory\\_compliance](http://www.dell.com/regulatory_compliance).

### Melepaskan Kartu WWAN



1. Ikuti prosedur di bagian [Sebelum Mengerjakan Bagian Dalam Komputer](#).
2. Lepaskan [baterai](#).
3. Lepaskan [penutup bawah](#).
4. Lepaskan kabel antena dari kartu WWAN.



5. Lepaskan baut yang menahan kartu WWAN pada board sistem.



6. Tarik kartu WWAN dari konektornya pada board sistem dan lepaskan dari komputer.



## Memasang Kembali Kartu WWAN

Untuk memasang kembali Kartu WWAN, jalankan tahapan di atas dalam urutan terbalik.

---

[Kembali ke Halaman Daftar Isi](#)